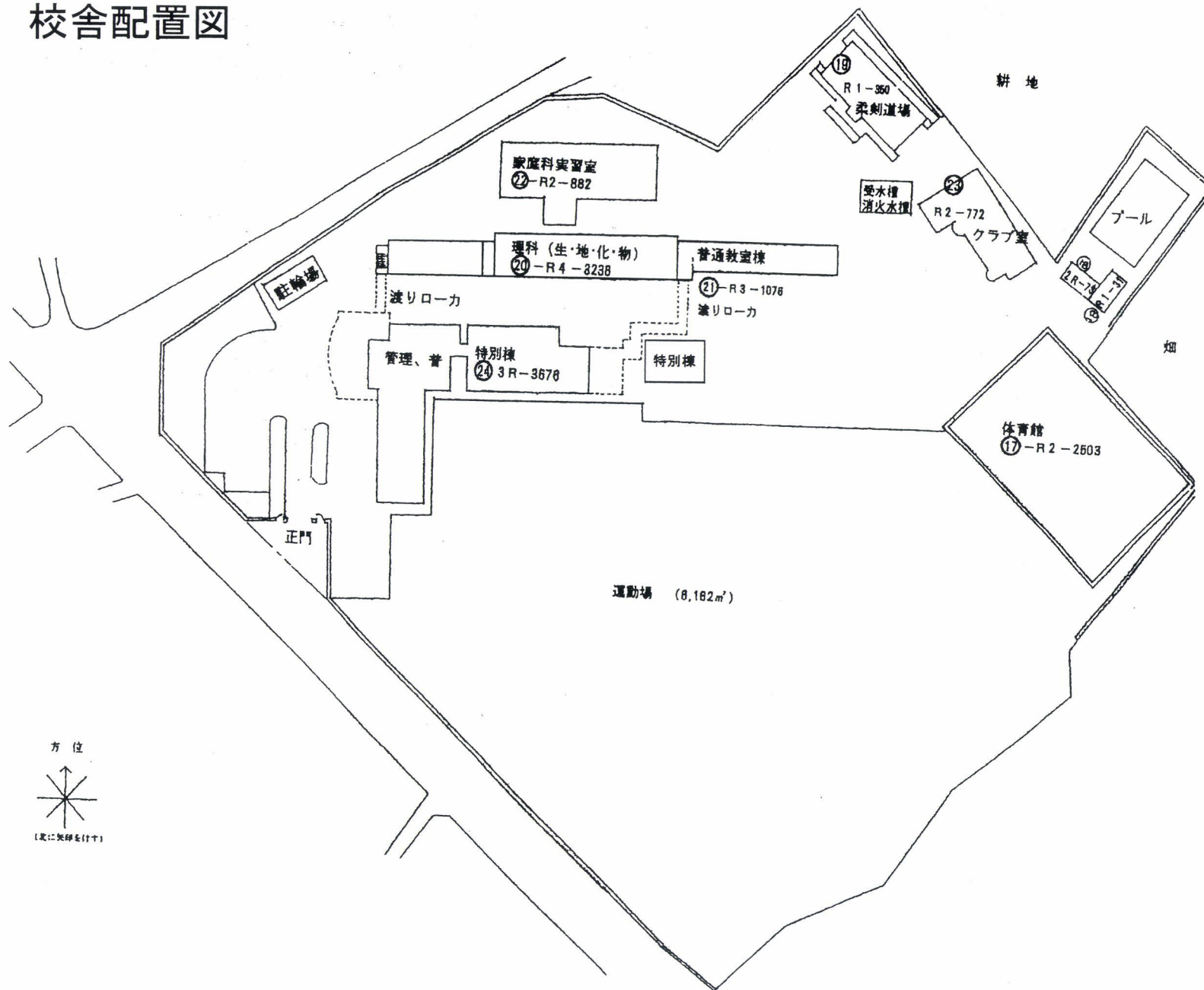


資料編



校舎配置図



教室配置図

調 理 実習室 A	WC	階 段	被 服 準備室	被 服 実習室
	WC		調 理 準備室	調 理 実習室 B

武道場

プール

2 F 女子部室
1 F 男子部室

普通棟西外階段	2-6	2-5	WC 女	WC 男	理科棟内階段	地学 教室	地学 準備室	コン ピユ ータ 室①	コン ピユ ータ 室②	WC 女	WC 男	普通棟東内階段	2-4	2-3	2-2	2-1	普通棟東外階段
	2-7	1-7	WC 女	WC 男		物理 教室 A	物理 準備室	物理 教室 B	物理 教室 B	WC 女	WC 男		1-6	1-5	1-4	1-3	
	1-2	1-1	WC 女	WC 男		化学 実験室	化学 準備室	化学 講義室	化学 講義室	WC 女	WC 男		美術 実習室	美術 準備室	工芸 実習室	焼窯室 備品室	

渡廊下

南外階段	図書館		音楽室	多目的①	階段	WC女	WC男	ベランダ					3階　ピロティー	
	LL準備室				楽器庫	多目的②	放送室準備室		視聴覚教室					
	教室	3-1			3-6	階段	相談室	指導室	ベランダ					2階　ピロティー
						資料作成室	3-5	3-4	3-3	3-2	3-1			
						3-8	3-7	3-1	階段	WC女	WC男	公仕室	印刷室	女子室
倉庫	進路室	会議室	校長室	事務室		作業場		職員室		保健室				

コンピュータ教室 ②	
多目的 A	多目的 B
書道教室	

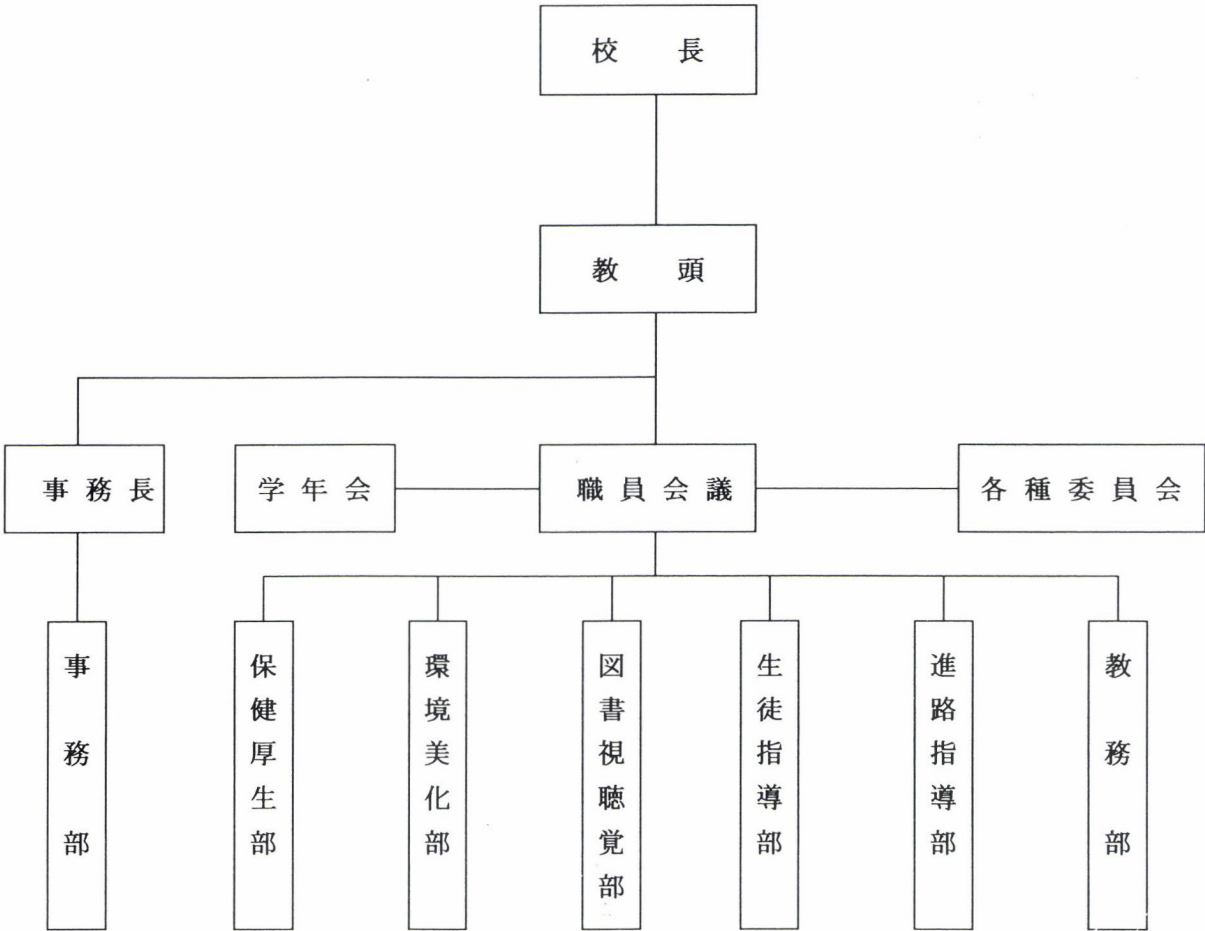
卓球場	体育館
教官室	
器具室	

職 員 数

	校 長	教 頭	事 務 長											養 護 教 諭	実 習 助 手	事 務 職 員	司 書	用 務	臨 任	P T A 書 記	非 常 勤 講 師	合 計		
				国 語	社 会	数 学	理 科	体 育	英 語	芸 術	家 庭	商 業	計											
男	1	1	1	2	3	1	3	6	2	2	0	0	2	2	0	0	0	0	1	3	0	4	3	0
女	0	0	0	5	2	4	3	2	4	1	2	0	2	3	1	2	3	1	1	4	2	2	3	9
計	1	1	1	7	5	5	6	8	6	3	2	0	4	5	1	2	3	1	2	7	2	6	6	9

4月7日現在

校務分掌組織図



卒業生数一覧表

性別 期別	男子	女子	合計	性別 期別	男子	女子	合計
1	18	17	35	31	150	415	565
2	64	49	113	32	185	385	570
3	102	97	199	33	163	409	572
4	83	82	165	34	171	400	571
5	94	118	212	35	183	328	511
6	132	117	249	36	195	346	541
7	87	63	150	37	169	337	506
8	95	71	166	38	160	273	433
9	100	80	180	39	152	272	424
10	96	80	176	40	158	249	407
11	104	87	191	41	117	188	305
12	106	110	216	42	125	176	301
13	105	121	226	43	104	182	286
14	105	83	188	44	118	187	305
15	100	87	187	45	117	194	311
16	121	171	292	46	103	243	346
17	132	164	296	47	98	239	337
18	120	163	283	48	131	198	329
19	82	157	239	49	110	182	292
20	98	189	287	50	107	188	295
21	190	310	500	51	113	170	283
22	135	276	411	52	125	181	306
23	175	272	447	53	133	160	293
24	219	333	552	54	134	168	302
25	180	414	594	55	110	176	286
26	205	398	603	56	139	147	286
27	185	398	583	57	131	157	288
28	155	412	567	58	147	146	293
29	163	411	574	59	123	181	304
30	145	409	554	60	144	146	290
				合計	7,809	12,765	20,574

校時表

	5 0 分 授 業	4 5 分 授 業
SHR	8 : 5 0 ~ 9 : 0 0	8 : 5 0 ~ 9 : 0 0
清 掃	9 : 0 0 ~ 9 : 1 5	9 : 0 0 ~ 9 : 1 5
1校時	9 : 2 0 ~ 1 0 : 1 0	9 : 2 0 ~ 1 0 : 0 5
2校時	1 0 : 2 0 ~ 1 1 : 1 0	1 0 : 1 5 ~ 1 1 : 0 0
3校時	1 1 : 2 0 ~ 1 2 : 1 0	1 1 : 1 0 ~ 1 1 : 5 5
4校時	1 2 : 2 0 ~ 1 3 : 1 0	1 2 : 0 5 ~ 1 2 : 5 0
昼 食	1 3 : 1 0 ~ 1 3 : 5 5	1 2 : 5 0 ~ 1 3 : 3 5
5校時	1 4 : 0 0 ~ 1 4 : 5 0	1 3 : 4 0 ~ 1 4 : 2 5
6校時	1 5 : 0 0 ~ 1 5 : 5 0	1 4 : 3 5 ~ 1 5 : 2 0
SHR	1 5 : 5 5 ~ 1 6 : 0 0	1 5 : 2 5 ~ 1 5 : 3 0

平成17年度入学者（1年生）の教育課程表

教科	科目／学年／コース	標準 単位	1 年				2 年				3 年				単位数合計			
			体育	人文	英語	理数	体育	人文	英語	理数	体育	人文	英語	理数	体	人	英	理
普通教育に関する科目	国語	国語表現Ⅰ 国語総合 現代文 古文 ●郷土の文学	必2 必4 4 4 1		4	4		4	4						10 5 14	13 5 17	12 5 14	12 5 14
	地歴	世界史A 日本史B 地理歴史 ●沖縄の歴史	必2 必4 必4 1 1	4	4	4	3								7 5 9	9 5 11	7 5 9	6 5 8
	公民	倫理・政治・経済 ●公民	必2 必2 1								2 2 2	2 3 2	2 2 2	2 2 2	4 5 6	5 5 7	4 5 6	4 5 6
	数学	数学基礎Ⅰ 数学基礎Ⅱ 数学基礎Ⅲ 数学基礎Ⅳ ●数学演習Ⅰ	必2 必3 4 3 2 2 1	3	3	3	3	2	4	2	4	2		2	9	9	7	15
	理科	理科総合A 理科総合B 物理Ⅰ 物理Ⅱ 化学Ⅰ 化学Ⅱ 生物Ⅰ 生物Ⅱ ●生活科学	必2 必2 必3 3 必3 3 必3 3 3 1	2			2	2				3	3		7 5 9	10 5 12	10	14
	保健体育	体育保健 ●郷土の音楽 ●沖縄の書	必7～8 必2 2 2 2 2 2 2 2 1	3	3	3	3	3	3	3	3	2	2	2	10			
	芸術	音楽Ⅰ 音楽Ⅱ 音楽Ⅲ 美術Ⅰ 美術Ⅱ 美術Ⅲ 書道Ⅰ 書道Ⅱ ●郷土の音楽 ●沖縄の書	必2 2 2 必2 2 2 2 2 2 1 1	2	2	2	2	2	2	2	2	2	2	2	4 5 8	4 5 8	4 5 6	4 5 6
	外国語	オーラル・コミュニケーションⅠ オーラル・コミュニケーションⅡ 英語Ⅰ 英語Ⅱ リーディング	必2 4 必3 4 4	2	2	2	2			2					11	11	13	11
	家庭	家庭総合 ●郷土の食物	必4 1					2	2	2	2	2	2	2	4～6			
	情報	情報処理A	1				2	3	2	2					2	3	2	2
専門科目	商業	情報処理 簿記	2～4 2～4								2 2 2	2 2 2	2 2 2	2 2 2	0-2	2-6	0-2	0-2
	体育	体育理論 スポーツⅠ スポーツⅡ スポーツⅢ	3～12 1～12 1～12 1～12	1				1							12	0	0	0
	音楽	器楽 総合英 英語理 英語表 異文化理 解	2-12 3～6 3～6 3～6 2～6 2～6			2					2 2 2 2 2 2	2 2 2 2 2 2	2 2 2 2 2 2	2 2 2 2 2 2	0-2	0-2	0	0
	英語	総合英 英語理 英語表 異文化理 解	3～6 3～6 3～6 2～6 2～6			2					2 2 2 2 2 2	2 2 2 2 2 2	2 2 2 2 2 2	2 2 2 2 2 2	0-2	0-2	9	0
	特別活動	ホームルーム活動	1	1	1	1	1	1	1	1	1	1	1	1	1	1	1	1
総合的な学習の時間			1	1	1	1	1	1	1	1	1	1	1	1	1	1	1	1
単位数総合計			30	30	30	30	30	30	30	30	30	30	30	30	30	30	30	30

コース→体育コース・人文コース・英語コース・理数コース。 ②は総合選択科目2単位。 ●は学校設定科目。
専門科目単位数合計は、総合選択科目を除き、全員が履修している単位の合計とした。

平成15・16年度入学者（2・3年生）の教育課程表

	教科	科目／学年／コース	標準 単位	1 年				2 年				3 年				単位数合計					
				体育	人文	英語	理数	体育	人文	英語	理数	体育	人文	英語	理数	体	人	英	理		
普通教育に関する科目	国語	国語表現Ⅰ	必2											②	②	②	②				
		国語総合	必4	4	4	4	4											10	13	12	12
	地歴	国語現代	4					3	2	2	2	3	3	3	3	5	5	5	5		
		国語古典	4						2	1	1		2	2	2	14	17	14	14		
	公民	●郷土の文学	—									②	②	②	②						
		世界史A	必2					3	3	3	3					7	9	7	6		
	数学	日本史B	必4	4	4	4	3									5	5	5	5		
		●沖縄の歴史	—		2							②	②	②	②	9	11	9	8		
	理科	●地歴演習	—									②	②	②	②						
		倫理・経済	必2									2	2	2	2	4	5	4	4		
	芸術	政治・公民	必2									2	3	2	2	5	5	5	5		
		●公民演習	—									②	②	②	②	6	7	6	6		
	外国語	数学基礎Ⅰ	必2	3	3	3	3					2	2					9	9	7	15
		数学基礎Ⅱ	必3					2	4	2	4	2		2							
	家庭	数学基礎Ⅲ	4																		
		数学基礎Ⅳ	3																		
	情報	数学基礎Ⅴ	2																		
		数学基礎Ⅵ	2																		
商業	●数学演習Ⅰ	—																			
	理科総合A	必2	2			2	2					3	3								
体育	理科総合B	必2																			
	物理Ⅰ	必3																			
英語	物理Ⅱ	必3		4	4	3															
	化学Ⅰ	必3																			
特別活動	化学Ⅱ	必3																			
	生物Ⅰ	必3																			
総合的な学習の時間	生物Ⅱ	必3																			
	生活科	必3																			
保健体育	●生活科	—									②	②									
	保健体育	必7～8	3	3	3	3	3	3	3	3	3	3	3	2	2	2	2	10			
音楽	音楽Ⅰ	必2																			
	音楽Ⅱ	2																			
英語	音楽Ⅲ	2																			
	美術Ⅰ	必2	2	2	2	2	2	2	2	2	2	2	2	2	4	4	4	4			
英語	美術Ⅱ	2																			
	美術Ⅲ	2																			
英語	美術Ⅳ	必2																			
	●郷土の音楽	—																			
英語	●沖縄の音楽	—																			
	●沖縄の音楽	—																			
英語	●沖縄の音楽	—																			
	●沖縄の音楽	—																			
英語	●沖縄の音楽	—																			
	●沖縄の音楽	—																			
英語	●沖縄の音楽	—																			
	●沖縄の音楽	—																			
英語	●沖縄の音楽	—																			
	●沖縄の音楽	—																			
英語	●沖縄の音楽	—																			
	●沖縄の音楽	—																			
英語	●沖縄の音楽	—																			
	●沖縄の音楽	—																			
英語	●沖縄の音楽	—																			
	●沖縄の音楽	—																			
英語	●沖縄の音楽	—																			
	●沖縄の音楽	—																			
英語	●沖縄の音楽	—																			
	●沖縄の音楽	—																			
英語	●沖縄の音楽	—																			
	●沖縄の音楽	—																			
英語	●沖縄の音楽	—																			
	●沖縄の音楽	—																			
英語	●沖縄の音楽	—																			
	●沖縄の音楽	—																			
英語	●沖縄の音楽	—																			
	●沖縄の音楽	—																			
英語	●沖縄の音楽	—																			
	●沖縄の音楽	—																			
英語	●沖縄の音楽	—																			
	●沖縄の音楽	—																			
英語	●沖縄の音楽	—																			
	●沖縄の音楽	—																			
英語	●沖縄の音楽	—																			
	●沖縄の音楽	—																			
英語	●沖縄の音楽	—																			
	●沖縄の音楽	—																			
英語	●沖縄の音楽	—																			
	●沖縄の音楽	—																			
英語	●沖縄の音楽	—																			
	●沖縄の音楽	—																			
英語	●沖縄の音楽	—																			
	●沖縄の音楽	—																			
英語	●沖縄の音楽	—																			
	●沖縄の音楽	—																			
英語	●沖縄の音楽	—																			
	●沖縄の音楽	—																			
英語	●沖縄の音楽	—																			
	●沖縄の音楽	—																			
英語	●沖縄の音楽	—																			
	●沖縄の音楽	—																			
英語	●沖縄の音楽	—																			
	●沖縄の音楽	—																			
英語	●沖縄の音楽	—																			
	●沖縄の音楽	—																			
英語	●沖縄の音楽	—																			
	●沖縄の音楽	—																			
英語	●沖縄の音楽	—																			
	●沖縄の音楽	—																			
英語	●沖縄の音楽	—																			
	●沖縄の音楽	—																			
英語	●沖縄の音楽	—																			
	●沖縄の音楽	—																			
英語	●沖縄の音楽	—																			
	●沖縄の音楽	—																			
英語	●沖縄の音楽	—																			
	●沖縄の音楽	—																			
英語	●沖縄の音楽	—																			
	●沖縄の音楽	—																			
英語	●沖縄の音楽	—																			
	●沖縄の音楽	—																			
英語	●沖縄の音楽	—																			
	●沖縄の音楽	—																			
英語	●沖縄の音楽	—																			
	●沖縄の音楽	—																			
英語	●沖縄の音楽	—																			
	●沖縄の音楽	—																			
英語	●沖縄の音楽	—																			
	●沖縄の音楽	—																			
英語	●沖縄の音楽	—																			
	●沖縄の音楽	—																			

創立60周年記念協賛者

氏 名	金 額	備 考
長浜豊他28期生	100,000	
沖縄電力	70,000	
座間味政光	10,000	元職員
松井俊夫	5,000	元事務長
制服の日進商会	30,000	
目取真永一	5,000	前職員
砂川恵重	10,000	前職員 (具志川高校校長)
松根正廣	100,000	前校長
新里紹市	10,000	元PTA会長
野村洋	10,000	前教頭
日経ビジネス工学院	100,000	
伊藝スミ子	10,000	前職員
伊波郁子	5,000	前職員
金城千代徳	20,000	元校長・同窓会長
前原高校18期生	110,000	松根正廣他
パセオ建築設計室	10,000	
新垣安教	10,000	前職員・同窓
又吉伊吹木	5,000	名護商業高校
森屋耕一	5,000	前原会
与那覇正弘	10,000	平成16年3月退職職員
金城シゲ子	10,000	平成15年3月退職職員
佐久川政要	50,000	元校長

氏 名	金 額	備 考
福原由美子	5,000	前職員
川野貢	10,000	元PTA会長
宮里哲夫	10,000	元教頭
伊禮初美	5,000	平成16年3月退職
伊良皆久枝	10,000	前事務長
親泊俊二	30,000	元校長
比嘉裕子	10,000	元職員
剣道OB・OG	20,000	
52期卓球部	6,000	高江洲 6人
宇地原照子	5,000	元職員
田場自治会	10,000	屋比久美代子・徳森工
読谷高等学校	5,000	
島袋眞榮	10,000	12期
伊覇和男	10,000	前職員
伊覇初子	10,000	前職員
具志川商業高校	10,000	
前原さゆり	30,000	PTA副会長
當銘勇勝	10,000	前原会
野原年	20,000	8期
和宇慶修	10,000	27期
伊礼正	3,000	市議・与勝高校会長
21期生有志	94,000	

創立60周年記念協賛者

氏 名	金 額	備 考
富永勇	10,000	前職員
尾崎商事	10,000	制服店
石川高校	3,000	
眞榮平克雄	5,000	前原会
安里清榮	10,000	公認会計事務所
兼城英眞	10,000	元PTA 会長
島袋健	5,000	4 期
翁長維行	10,000	元校長
中部農林	5,000	島袋安弘
盛小根英順	10,000	元校長
嘉陽宗吉	10,000	前県議・前PTA
蔵本則雄	5,000	4 2 期
まるとよ	10,000	比嘉優
吉村初枝	5,000	前PTA 副会長
城間未子	5,000	前PTA 会長 新聞広告30,000
野球部 5 2 期	20,000	
根木禮子	5,000	前職員
比嘉富子	5,000	3 期
松岡常子	10,000	コーナー制服店
中山茂	10,000	8 期
宮里勝江	5,000	前PTA 副会長
宮平光一	10,000	前職員・同窓 コザ高校職員

氏 名	金 額	備 考
嘉陽田朝光	2,000	バスケOB・OG相談役
伊礼正	10,000	前原会・元教頭
宮城和之	10,000	前職員・同窓
狩俣房枝	5,000	2 5 期・元職員
玉栄美子	3,000	
奥間寿賀子	3,000	定時 6 期
比嘉千秋	10,000	元・職員 美里高校勤務
徳門利子	5,000	元・職員 美里高校勤務
伊礼愛弓・野原民庫 座間味美智子・喜久山強	4,000	同窓 4 人
玉城寿美子	2,000	旧姓大城 7 期生
内間澄江	3,000	旧姓平川 8 期生
ヤマト武道具	50,000	兼城正光
具志堅 侃	10,000	2 7 期生・元職員
金城洋子	10,000	2 0 期・元事務長 具志川商業事務長
翁長文高	10,000	3 - 7 里美の父
宮城有一	10,000	元職員
仲宗根春枝	5,000	元職員
仲間照子	10,000	元事務長
百瀬忠	10,000	1 - 6 有幸の父
本原泉	5,000	元職員
新垣盛章	10,000	元教頭
知念正勝	50,000	前教頭

職員協賛金一覧

氏 名	金 額	氏 名	金 額
比屋根充	50,000	浦添志乃	5,000
有銘 清	5,000	松田恵次	5,000
米須清徳	5,000	大城知里	5,000
渡久地美保子	5,000	大城幸子	5,000
吉田ひとみ	5,000	和宇慶朝茂	5,000
玉城美智代	5,000	石原望	5,000
上原健弘	5,000	神谷乗仁	5,000
當眞健一	5,000	宮城武信	5,000
与那覇律子	5,000	金城裕明	5,000
平良留美子	5,000	長嶺貴美子	5,000
瑞慶山良博	5,000	山内奈穂子	5,000
古堅元	5,000	名嘉真宜徳	5,000
富樫純子	5,000	嘉陽宗雄	5,000
又吉末子	5,000	伊波絹子	5,000
富里一公	5,000	垣花篤	5,000
與古田優子	5,000	喜納聡	5,000
與久田妙子	5,000	島袋邦枝	5,000
上江洲かおり	5,000	川田学	5,000
前村幸芳	5,000	宮城久子	5,000
宮里哲	5,000	小橋川米子	5,000
比嘉孝子	5,000	山城久美	5,000
大城保男	5,000	上地さとみ	5,000
伊波睦子	5,000	宮城光代	5,000
泉川小百合	5,000	福地美雪	5,000
仲里涼子	5,000	山城美智雄	5,000
大庭義幸	5,000	石川住代	5,000
佐久川綾子	5,000	新垣美恵子	5,000
平山政明	5,000	我如古政代	5,000
久高千賀子	5,000	新川優	5,000
萬木ちあき	5,000	西平守敏	5,000
久高洋子	5,000	野辺祐架	5,000
宜壽次里奈	5,000	安里大作	5,000
山城優子	5,000		

沖縄県立前原高等学校

創立 60 周年記念事業推進委員会会則

第1章 総 則

(名称)

第1条 本会は、前原高等学校創立 60 周年事業推進委員会と称する。

(事務所)

第2条 本会の、事務局を前原高等学校内に置く。

(目的)

第3条 本会は、記念事業を円滑に推進し、本校の発展に寄与することを目的とする。

(組織構成)

第4条 本会は、前原高等学校 P T A 会員、同窓会員、職員及び本会の趣旨に賛同する者をもって組織する。

第2章 事 業

(事業)

第5条 本会は、その目的を達成するために次の事業を行う。

- (1) 記念事業の企画運営
- (2) 記念事業の資金の調達
- (3) その他本会の目的達成のための必要な事項

第3章 役 員

(会長その他)

第5条 本会に次の役員を置く。

- (1) 会長 1 名
- (2) 副会長 5 名
- (3) 監事 3 名
- (4) 幹事 7 名 (内 1 名は事務局長)
- (5) 書記 1 名
- (6) 会計 1 名

(役職)

第6条 役職員は、次の通りとする。

- (1) 会長は、P T A 会長をもって当てる。
- (2) 副会長は、校長、同窓会長、P T A 副会長をもって当てる。
- (3) 事務局長は教頭をもって当てる。
- (4) 監事、幹事、書記、会計は会長が委嘱する。

(役員の任務)

第7条 役員の任務は、次の通りとする。

- (1) 会長は本会を代表し、会務を統括する。
- (2) 副会長は会長を補佐し、会長事故ある時は、職務を代行する。
- (3) 監事は本会の会計及びその業務を監査する。
- (4) 幹事は会長の命を受け会務を推進する。
- (5) 事務局長は、事務全体を掌握する。
- (6) 書記は、記録を整理し保管する。
- (7) 会計は金品の受領と保管、諸支出の出納事務を掌握する。

創立60周年記念事業推進委員会組織

会 長 宮里勝二

副会長 金城千代徳 比屋根充 翁長 剛 前原さゆり 比嘉ヨシ子

監 事 長堂政順 瑞慶山良博 城間末子

幹 事 有銘 清 米須清徳 名嘉真宜徳 嘉陽宗雄 福地美雪
和宇慶朝茂 島袋邦枝 宮里 哲 宮城武信 當眞健一 志多伯哲

書 記 我如古政代

会 計 新垣美恵子

記念事業部会組織

1、総務部会

- ① 総合企画に関すること ② 記念事業に関する計画立案 ③ 各係間の連絡調整
- ④ 部会に属さない事項の掌握その他

委員長 翁長 剛

副委員長 有銘 清

委 員 事務長、各部の委員長、副委員長

2、記念誌編集部会

- ① 編集内容の企画 ② 掲載写真の確保及び撮影 ③ 編集日程の検討及び計画
- ④ 記念誌の配布計画その他

委員長 比嘉ヨシ子

副委員長 當眞健一

委 員 渡久地美保子 和宇慶朝茂 比嘉孝子 宮里哲 大城保男

3、会員名簿・募金名簿作成委員会

- ① 名簿作成 ② 協賛金の募金 ③ 特別事業の企画実施 ④ その他必要事項

委員長 名嘉真宜徳

副委員長 嘉陽宗雄

委 員 山内菜穂子 佐久川綾子 福地美雪 上原健弘 安里大作

4、式典・祝賀会委員会

- ① 記念式典並びに祝賀会の計画立案 ② 招待者名簿の作成（招待者の範囲・人数）
- ③ 表彰に関する事項（要項作成） ④ 特別記念事業に関する事項
- ⑤ 記念式典及び祝賀会の計画立案

委員長 前原さゆり

副委員長 宮城武信

委 員 瑞慶山良博 前村芳幸 垣花 篤 與久田妙子 平山政明 富里一公

編集後記

本校の創立60周年記念事業の取り組みが始まったのは2004年6月であった。2005年11月に創立60周年記念式典が予定されており、1年以上も前の早々とした取り組みであった。本校同窓生の60周年にかけの意気込みがひしひしと感じられ、委員としても身を引き締めて取り組まねばという気持ちになった。

第1回記念誌委員会において、60周年記念誌は50周年記念誌の様式を踏襲するということが確認され、内容は50周年以降の10年間のあゆみで、縦書き、250ページとすることが決定された。また、記念式典の様子も載せるということで発行は2006年3月と決まる。取り組みの期間が1年半にも及び腰を据えてじっくりと取り組めるという感じがあった。

2005年3月、編集委員主幹の伊覇和男先生が定年退職のためその職を引き継いだ。伊覇先生は、原稿依頼を全て終えており私は実質編集のみの仕事をする事となった。記念誌の仕事では原稿依頼が大変な仕事であるので後任として大変助かったという気持ちであった。8月1日原稿締め切りであったが、金城千代徳同窓会長が6月早々に原稿を届けられた。野球部が甲子園出場した記事も同封され、丁寧に「記念誌の資料として活用ください。」という言葉も添えられ前原高校同窓会長としての本校に寄せる深い思いも感じた次第。夏季休業に入り次々と原稿が届けられたが歴代PTA会長・同窓生の原稿がなかなか集まらない。2学期に入り再三再四の督促にも関わらず原稿は届かず、さすがに焦り始める。担当の渡久地先生によると、「8月1日の締め切りを過ぎてしまったのでもう出さなくてもいいのでは。」という気持ちになっているらしいとのことであった。あまりにも早い原稿依頼に「時間はたっぷりあるゆっくりと書けばよい。」という気持ちからつい忘れってしまったということらしい。早い原稿依頼が裏目に出てしまった。担当の渡久地先生も私も、督促を7月ごろにすべきだったと悔やむことしきりであった。まだ時間はあるのでと呼びかけを続けたが結局最後まで原稿が届かないものがあった。

同窓会名簿は、当初、記念誌とは別に発行する予定であったが個人情報保護条例との関係で住所等の記載が難しいので期別ごとに氏名だけということになり、ページ数も少ないので記念誌に含ませることとなった。

11月11日に創立60周年記念式典も無事盛況に終え、編集作業も忙しくなった。記念式典及びクラスの写真は本稿の本校の卒業アルバム業者沖縄フォートのご好意で多数の写真を提供いただいた。そのお陰もあって巻頭を飾る式典・祝賀の様子は素晴らしいものとなった。記念誌が3月発刊ということもあり編集作業が3学期に集中し、学年末の忙しいなかで編集委員も大変ではあったが、多くの方々の協力のお陰で創立60周年記念誌をここに上梓できたことを深く感謝したい。(当真)

＜記念誌編集委員＞委員長：比嘉ヨシ子

当真健一（平成17年度主幹）、伊覇和男（平成16年度主幹・退職）、
渡久地美保子、和宇慶朝茂、比嘉孝子、宮里 哲、志多伯 哲

＜同窓会名簿委員＞委員長：名嘉眞宜徳

嘉陽宗男、安里大作、佐久川綾子、山内菜穂子

前原高等学校創立 60 周年記念誌

平成 18 年 3 月 発 行

発 行：創立 60 周年記念事業推進委員会

〒904-2213 沖縄県うるま市字田場 1827

TEL:098-973-3249、973-3644

FAX:098-974-4951

編 集：創立 60 周年記念誌・同窓会名簿募金名簿作成委員会

印刷：(有) 海邦堂印刷 TEL:098-933-1341
