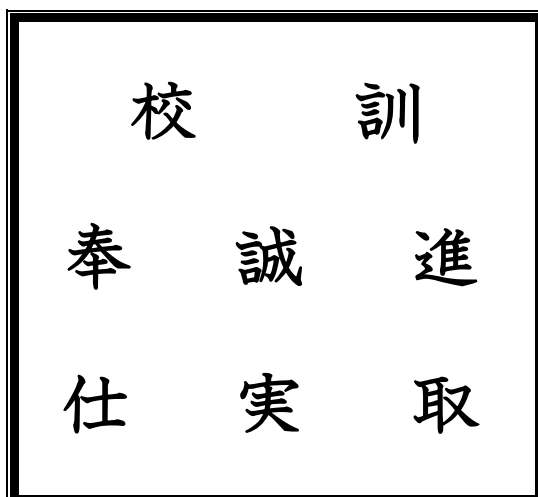


令和8(2026)年度 学校要覧



沖縄県立 前原高等学校

〒904-2213 沖縄県うるま市字田場 1827 番地
TEL(098)973-3249 FAX(098)974-4951



胸章



校章



校章の起源

我が校は真理と平和と希望のペンに
みちあふれ、やがてそれが、がっちり
と固く結ばれて限らない世紀の智慧の星を
目指して永久にはばたく翼となって益々
発展することを象徴している。

一九四六年九月四日制定

< 目 次 >

校訓・校章	表紙裏
学校沿革概要	p. 1
学校経営方針、スクールポリシー	p. 4
各部・各学年・各教科の努力目標	p. 6
職員数、校務分掌組織図	p. 12
学級正副担任および生徒在籍表	p. 13
生徒出身中学校別人数一覧表	p. 14
卒業生期別人数一覧表	p. 15
職員名簿	p. 16
校務分掌一覧表	p. 17
校務分掌内容表	p. 18
各種委員会	p. 22
部・同好会顧問	p. 25
教育課程表	p. 26
使用教科書・準教科書・副読本	p. 29
校時表	p. 33
警備業務の時間帯	p. 34
年間行事計画表	p. 35
時間割表	p. 47
防災計画	p. 48
教室配置図	p. 50
校歌	表紙裏

学校沿革概要

- 昭和20年 11月 12日 開校式挙行 前原高等学校と命名 初代校長 外間政章(前原市教育課長兼任)氏
具志川村高江洲初等学校校舎を借用して、授業を開始
生徒は旧制中等学校及び高等女学校生存者、150名(男子90、女子60)
- 昭和20年 12月 8日 高江洲初等学校の東方、字豊原に仮校舎を建築して移転
- 昭和21年 3月 14日 与那城村字西原541番地、CBMU工兵隊陣地跡地に移転
7月 30日 第1回卒業式(35人卒業)
- 昭和33年 4月 1日 普通課程、一般職業課程、家庭課程、被服課程となる
6月 13日 具志川市字田場に移転
- 昭和35年 4月 1日 前原連合区教育委員会から政府移管して、琉球政府立前原高等学校となる
- 昭和38年 4月 1日 定時制課程商業科設置
4月 6日 定時制課程第1回入学式(男14、女24、計38名入学)
- 昭和40年 10月 27日 創立20周年記念図書館の完成
11月 12日 創立20周年記念式典を挙行
- 昭和42年 3月 1日 定時制課程第1回卒業式(男4、女16、計20名)
- 昭和47年 5月 15日 祖国復帰により、沖縄県立前原高等学校となる
- 昭和48年 1月 11日 体育館兼講堂の竣工
5月 4日 若夏国体に、野球、女子ソフトボール、男子バレーボールが沖縄県代表として出場
ソフトボール、バレーボールとも準優勝する
8月 13日 第55回全国高等学校野球選手権大会(甲子園)へ出場
- 昭和50年 2月 4日 水泳プールの竣工
- 昭和55年 3月 1日 定時制課程が閉課程 第14回卒業式(卒業総数、男194、女441、合計635名)
- 昭和60年 11月 12日 創立40周年記念 部室棟の竣工
11月 24日 創立40周年記念式典を挙行
- 昭和62年 12月 24日 校旗の更新
- 平成6年 2月 26日 新校舎落成式
4月 1日 教育課程にコース制(理数、人文、英語、体育)を導入
- 平成7年 2月 29日 家庭科の閉科式
11月 18日 創立50周年記念式典 記念マイクロバス購入
- 平成8年 6月 3日 県高等学校総合体育大会 卓球男子 優勝
7月 21日 第78回全国高等学校野球選手権沖縄県大会 優勝
8月 13日 第78回全国高等学校野球選手権大会 前橋工高校に0:1で惜敗
12月 21日 中国黒龍江省通河県知事、除福氏が来校し、中国大洪水救援ボランティア活動に対する感謝状を贈呈される
- 平成9年 2月 11日 第28回春の高校バレー 全国高等学校(女子)バレーボール選抜大会県大会優勝
- 平成11年 11月 11日 第38回全国学校体育研究大会「学校体育優良校」表彰
- 平成12年 6月 2日 県高校総合体育大会 男子卓球 優勝、男子ソフトボール 準優勝
- 平成13年 6月 2日 県高校総合体育大会 男子バスケットボール・卓球 優勝
- 平成14年 6月 3日 県高校総合体育大会 卓球男女優勝
- 平成17年 11月 11日 創立60周年記念式典
- 平成18年 4月 1日 教育課程、コース制の改編(文理、英語、総合スポーツ)新1年生より、新制服へ変更
- 平成19年 7月 17日 第1回「湛水講演会」実施
- 平成20年 12月 17日 平成18~20年度 文部科学省・県教育委員会指定「体育・スポーツ推進校」最終発表
- 平成21年 1月 13日 平成19・20年度 県教育委員会指定「学力向上対策研究校」最終発表
11月 10日 第48回全国学校体育研究大会「学校体育優良校」表彰
- 平成22年 7月 28日 全国高校総体「美ら島沖縄総体2010」空手道8名、卓球3名、陸上1名、水泳1名出場(～8/20)
- 平成23年 1月 18日 第50回全沖縄児童生徒書き初め展 学校賞受賞
- 平成25年 11月 28日 創立70周年記念事業推進委員会より学校バス供与される
- 平成26年 4月 1日 平成26・27年度沖縄県高等学校強化推進運動部に男子空手指定を受ける
6月 2日 県高等学校総合体育大会 空手道競技 男子団体 総合優勝(初)、男子団体組手 優勝
6月 7日 県高等学校総合体育大会 サッカー競技 男子 優勝
7月 9日 普通科棟防音工事完了
12月 30日 第93回全国高等学校サッカー選手権大会出場
- 平成27年 1月 18日 第33回小橋川寛杯争奪高校生バスケットボール選手権大会 女子 初優勝
11月 6日 平成25~27年度 県教育委員会指定「空手道指導推進校」最終発表
11月 14日 創立70周年記念フォーラム・式典・祝賀会
- 平成28年 5月 28日 県高校総合体育大会 空手道競技男子 総合優勝、体操競技 女子個人 総合優勝 卓球競技 男子団体・シングル・ダブルス優勝
- 平成29年 8月 18日 新部室校舎竣工(2階)
- 平成30年 5月 15日 平成30年度沖縄県高等学校強化推進運動部に男子空手道部が指定を受ける
26日 県高等学校総合体育大会 空手道競技男子団体形優勝 男子個人形優勝
新体操競技女子団体 優勝、体操女子団体優勝 女子個人総合優勝、男子サッカー優勝
- 令和元年 5月 9日 令和元年度沖縄県高等学校強化推進運動部に男子空手道部が指定を受ける
(平成31年) 26日 県高等学校総合体育大会 空手道競技 男子団体組手 優勝
7月 31日 南部九州総体2019体操競技(鹿児島) 女子体操部1名出場
8月 9日 南部九州総体2019体操競技(沖縄) 男子空手道部7名、女子空手道部2名出場
11月 4日 令和元年度沖縄県グローバルリーダー育成海外短期研修事業に係る
沖縄県高校芸術文化国際交流プログラム 書道部門で女子1名台湾に派遣される
9日 令和元年度 第98回全国サッカー選手権大会 沖縄大会 男子サッカー優勝
30日 令和元年度 第98回全国高校サッカー選手権大会 男子サッカー一部出場

- 令和2年 7月 18日 県高等学校総合体育大会 空手道競技 男子団体組手 準優勝
卓球競技 男子団体 準優勝 ソフトボール競技 男子 準優勝
- 9月 26日 高等学校空手道選手権大会 男子団体組手 優勝
- 11月 7日 沖縄県高等学校総合文化祭 書道部門 県教育長賞
- 12月 10日 芸術鑑賞会「守破離(SHUHALI)」
- 12月 11日 第42回九州高等学校放送コンテスト 放送部 ラジオ番組部門 出場
- 令和3年 5月 30日 県高等学校総合体育大会 空手道競技 男子総合優勝 男子団体組手優勝
体操 女子個人総合優勝
- 8月 15日 全国高等学校総合体育大会(富山県)空手道競技
- 10月 24日 高校野球第71回県秋季大会 野球部 準優勝
- 11月 3日 高校野球秋季九州大会 野球部 (鹿児島)
- 11月 10日 九州高等学校文化祭(長崎県)放送部 書道部 出場
- 11月 18日 全九州高等学校空手道新人大会(沖縄県)
男子団体組手3位 女子団体形2位
- 令和4年 5月 30日 県高等学校総合体育大会 空手道競技 男子総合準優勝 男子団体組手準優勝
女子総合3位 女子団体組手準優勝
- 6月 8日 第69回NHK杯全国放送コンテスト沖縄県予選 ラジオドキュメント部門最優秀賞
- 7月 28日 第69回NHK杯全国放送コンテスト ラジオドキュメント部門制作奨励賞
テレビドキュメント部門制作奨励賞
- 8月 4日 第46回全国高等学校総合文化祭 オーディオメッセージ部門優秀賞
- 9月 10日 高等学校空手道選手権 女子団体組手優勝 男子個人組手準優勝
男子個人組手優勝
沖縄県高等学校新人大会空手道競技 男子団体形優勝
男子個人組手優勝 女子個人組手優勝
- 11月 18日 全九州高等学校空手道新人大会 男子団体組手3位 女子団体形2位
男子個人組手優勝
- 令和5年 5月 19日 県高等学校総合体育大会 空手道競技 男子総合優勝 男子団体形優勝
男子団体組手優勝 女子総合2位 女子団体形2位 女子個人組手優勝
- 6月 10日 第70回NHK杯全国高等学校放送コンテスト沖縄大会
テレビドキュメント部門 放送部 優秀賞 ラジオドラマ部門 放送部 優良賞
- 24日 第70回NHK杯全国高等学校放送コンテスト全国大会 放送部(東京～27日)
- 7月 27日 全国高校総体 空手道競技 男女空手道部出場(北海道)
- 8月 3日 第47回全国高等学校総合文化祭 放送部ビデオメッセージ部門 出場(鹿児島)
- 10月 28日 令和5年度沖縄県高等学校新人大会
空手道競技 男子総合2位、団体形優勝、団体組手2位
個人形優勝、個人組手-55kg級 優勝 2位 -61kg級 2位、-76kg級 2位
女子総合2位、団体組手2位、個人組手-66kg級 2位
新体操競技 個人総合2位
- 11月 1日 令和5年度沖縄県高等学校総合文化祭
写真部門優秀賞、美術・工芸部門優秀賞
第45回九州高校放送コンテスト沖縄県大会テレビ番組部門優良賞
- 12月 13日 令和5年度福沢諭吉記念第62回全国高等学校弁論大会優良賞 名嘉九野
- 1月 31日 沖縄県教育委員会研究指定校 令和4・5年国際理解教育研究校報告会
- 3月 23日 第43回全国高等学校空手道選抜大会空手部出場(広島県)
- 令和6年 4月 19日 令和6年度沖縄県高等学校強化推進運動部(空手道)に指定
- 5月 30日 沖縄県高等学校総合体育大会
(男子ソフトボール競技)準優勝 ※嘉手納・与勝との合同チーム
(空手道競技)男子総合2位、男子団体形優勝、男子団体組手3位、男子個人形優勝
女子総合2位、女子団体組手優勝、女子個人形3位、女子個人組手3位
(新体操競技)女子個人総合2位
- 6月 9日 第43回沖縄県空手道選手権兼国体1次予選
少年男子個人形優勝(本国体派遣)、少年男子個人形2位
- 6月 12日 第71回 NHK杯全国高等学校放送コンテスト沖縄大会 放送部 朗読部門 優秀賞
- 6月 14日 全九州高校総体新体操競技 個人出場(佐賀)
- 7月 5日 全九州高校総体空手道競技男女空手道部出場 男子個人形優勝(熊本)
- 5日 全九州高校総体男子ソフトボール競技 男子ソフトボール部出場(福岡)
- 22日 第71回NHK杯全国高等学校放送コンテスト全国大会 放送部 朗読部門 優秀賞(東京)
- 31日 第48回全国高等学校総合文化祭 弁論部門 写真部門 出場(岐阜)
- 8月 1日 全国高校総体 空手道競技 男女空手道部 出場(北海道)
- 9月 27日 第86回全九州高等学校選手権新人水泳競技大会 男子背泳ぎ50m・100m出場(鹿児島)
- 10月 27日 第48回沖縄県高等学校総合文化祭美術工芸部門絵画優良賞
- 28日 令和6年度沖縄県高等学校新人大会
(空手道競技)【男子】総合優勝、団体形準優勝、団体組手優勝
個人形優勝、個人組手-55kg級優勝、-61kg級3位、-76kg級優勝
【女子】総合準優勝、団体組手優勝、個人形準優勝
個人組手-43kg級3位、-53kg級準優勝、-59kg級準優勝
(新体操競技)個人総合優勝
- 11月 1日 九州地区高校英語スピーチコンテスト3位
- 6日 第46回九州高校放送コンテスト沖縄県大会テレビ番組部門優良賞 タイトル「伝えたい想い」
- 13日 令和6年度「税に関する高校生の作文」沖縄国税事務所長賞 沖縄中部青空申告会会長賞

- 令和7年 1月 18日 令和6年度第44回全九州高等学校空手道新人大会南ブロック(大分)
男子団体形優勝、団体組手2位、女子団体組手3位
男子個人形3位、男子個人組手優勝、女子個人形優勝
- 2月 1日 令和6年度沖縄県高等学校新人体育大会サッカー競技準優勝
7日 第73回九州高校バレーボール冬季選手権大会 男子バレーボール部出場(福岡)
15日 令和6年度KYFA男子第46回九州高等学校(U-17)サッカー大会 男子サッカー部出場
- 3月 24日 令和6年度JOCジュニアオリンピックカップ第44回全国高等学校空手道選抜大会 男女空手部出場
- 4月 18日 令和7年度沖縄県高等学校強化推進運動部(空手道)に指定
26日 県高等学校空手道夏季大会 男子団体組手優勝、女子団体組手優勝
男子個人形優勝 仲宗根輝明(2年)、男子個人組手3位 新垣稲大(2年)
女子個人形優勝 内間優凜(3年)、女子個人組手3位 仲村充紀(2年)
- 5月 18日 第42回タイムス杯争奪総合体操競技大会新体操 渡慶次梨夢(3年)
個人総合優勝、女子個人フープ優勝、女子個人リボン優勝
24日 沖縄県高等学校総合体育大会 総合17位、男子21位、女子17位
(空手道)【男子】総合優勝、団体組手優勝、団体形3位、
個人組手2位 島本悠真(2年)、個人形優勝 仲宗根輝明(2年)、個人組手3位 新垣稲大(2年)
【女子】総合2位、団体組手2位、個人形2位 内間優凜(3年)
(新体操) 渡慶次梨夢(3年) 優勝 女子個人総合、女子個人フープ、女子個人リボン
(女子ハンドボール)3位
- 31日 第13回沖縄県高校生郷土芸能ソロコンテスト舞踊部門金賞 大城珠那(3年)
- 6月 15日 第44回沖縄県空手道選手権兼国体予選 少年男子個人形優勝 仲宗根輝明(2年)
少年男子個人組手優勝 新垣稲大(2年) 少年女子個人形2位 内間優凜(3年)
18日 全九州高校総体 新体操競技個人 渡慶次梨夢(3年)(鹿児島)
- 7月 12日 全九州高校総体空手道競技・第74回全九州高等学校空手道選手権大会(宮崎)
男女空手道部 男子個人形3位 仲宗根輝明(2年) 少年女子個人形2位 内間優凜(3年)
- 8月 2日 PDA高校生即興型英語ディベート合宿大会2025準優勝
パディラパニアグア ディエゴ絢心、上田清心、比嘉優音(3年)
7日 全国高校総体 空手道競技 男女空手道部(岡山)
8日 全国高校総体 新体操競技 渡慶次 梨夢(3年)(山口)
31日 第43回沖縄県高等学校新人水泳(競泳)競技大会
島田郁弥(2年) 男子50m背泳ぎ2位、男子100m背泳ぎ 3位
- 9月 7日 第60回沖縄県高等学校ハンドボール選手権大会女子ハンドボール部3位
19日 令和7年度沖縄県高等学校新人体育大会
第52回沖縄県高等学校新人陸上競技対校選手権大会 走幅跳(男子)3位 親泊 明尚(1年)
19日 第36回学園祭「80周年の感謝と肝高の誇りを胸に、みんなでつくる未来への学園祭！」
27日 第87回(末弘杯)全九州高等学校選手権新人水泳競技大会
男子背泳ぎ50m8位・100m背泳ぎ出場 島田 郁弥(2年)
29日 第42回沖縄県空手道選手権大会
男子 団体組手優勝、個人形2位 仲宗根 輝明(2年)
個人組手優勝 新垣 稲大(2年)、3位 浜畑 心太郎(1年)
女子 団体組手2位、個人組手3位 伊藝 羽乃(1年)
- 10月 5日 第79回(2025年)国民スポーツ大会(わたSHIGA輝く国スポ)(滋賀)
空手道競技少年男子形 仲宗根 輝明(2年)、少年組手 新垣 稲大(2年)
10日 第43回全九州高等学校新人陸上競技大会 男子走幅跳 親泊 明尚(1年)
27日 第78回全日本バレーボール高等学校選手権大会沖縄県代表決定戦 女子バレーボール3位
令和7年度沖縄県高等学校新人体育大会
(ハンドボール)女子3位
(空手道)男子総合優勝、団体組手5人制優勝、団体形3位、個人形優勝 仲宗根 輝明(2年)
-61kg級優勝 古波蔵 天琉(2年)、3位 浜畑 心太郎(1年)
-68kg級2位 成海 悠真(1年)、-76kg級優勝 新垣 稲大(2年)
女子総合2位、団体組手5人制2位、個人組手-48kg級 3位 稲嶺 沙紀(1年)
-53kg級2位 伊藝 羽乃(1年)、3位 仲村 充紀(2年)
-59kg級優勝 柴門 未莉(1年) +66kg級2位 佐渡山 愛梨(2年)
- 11月 7日 第49回沖縄県高等学校総合文化祭美術工芸部門絵画優良賞 宮里有紗(3年)伊波凜羽(2年)
第36回沖縄県高等学校郷土芸能大会(団体)優良賞 大城珠那(3年)
令和7年度「税に関する高校生の作文」沖縄中部青色申告会会長賞 上間奏太(2年)
14日 第2回実用英語技能検定2級 上運天紀羅(2年) 玉那覇心愛(2年) 門口心亜美(2年)
16日 創立80周年記念式典、湛水講演会講師: 県知事玉城デニー氏
30日 第77回沖縄県民体育大会新体操競技 個人総合第3位 新城 麻央(1年)
沖縄県高等学校新人体育大会新体操競技個人総合第3位 新城 麻央(1年)
- 12月 18日 令和7年度「心の輪を広げる体験作文」コンクール県知事賞・内閣府佳作 柴門和音(2年)
令和7年度「心の輪を広げる体験作文」コンクール優秀賞 金城胡桃(1年)
20日 第45回全九州高等学校新人空手道大会 南九州ブロック 個人形 優勝 仲宗根輝明(2年)
3位 仲間雅虎(1年)、団体形3位、個人組手-61kg 3位 古波蔵天琉、
個人組手-76k 3位 新垣稲大、団体組手5人制3位
令和7年度沖縄県高等学校野球連盟 優秀部員 竹島総一郎(3年)
- 令和8年 1月 30日 令和7年度 沖縄県高等学校空手道春季大会 個人形 優勝 仲宗根輝明(2年)、
男子団体組手 Bチーム2位、女子団体組手 Aチーム2位、Bチーム3位、Cチーム3位
令和7年度沖縄県高等学校新人体育大会サッカー競技 3位 男子サッカー
- 3月 15日 第16回KBC学園杯争奪第50回沖縄県高等学校春季ハンドボール選手権大会2位 女子ハンドボール
23日 令和7年度(2025年度)JOCジュニアオリンピックカップ第45回全国高等学校空手道選抜大会
男女空手道部出場 男子個人形3位仲宗根輝明(2年)

令和8年度 学校経営方針

I. 教育目標

教育基本法の理念と本県の教育施策に基づき、「進取・誠実・奉仕」を体現し、創立80年の伝統を継承し未来を切り拓く人材を育成する。

1. 進取の精神をもち、主体的に学び、探究心と課題解決能力を育む。
2. 誠実な姿勢で多様な価値観を尊重し、協働できる力を養う。
3. 奉仕の心を大切にし、社会に貢献できる人材を育てる。

II. 学校経営目標

1. 教育の質を高め、生徒の学びを深める学校づくりを推進する。
2. 生徒の主体的な学びを支え、個々の可能性を引き出す環境を整える。
3. 教職員の専門性を高め、協働によるより良い教育体制を構築する。
4. 地域・保護者との連携を強化し、開かれた信頼される学校を目指す。

III. 重点施策

1. 教育活動の充実
 - ① 探究型学習とICT活用を推進し、主体的に学ぶ力を育成する。
 - ② 部活動・生徒会活動を充実させ、生徒の自主性と協働力を養う。
 - ③ 創立80周年を経過した本校の歴史を学ぶ機会を作る。
2. 進路指導の強化
 - ① 進学・就職希望に応じた個別相談や支援を充実させ早期の進路決定に努める。
 - ② 進学・就職に関する最新情報を提供し、生徒の適切な進路選択を支援する。
 - ③ 各種講座の充実に努め、積極的な受講を推奨し基礎学力の向上を図る。
3. 生徒指導・安全管理
 - ① 基本的生活習慣を確立し、規範意識と責任感を養う。(勤怠状況の改善)
 - ② SNSマナー・情報リテラシー教育を強化し、安全意識を高める。
 - ③ 防災・防犯訓練を定期実施し、学校の安全対策を徹底する。
4. 地域・保護者との協働
 - ① 創立80周年の伝統を礎に、PTA・同窓会とのつながりを深める。
 - ② 学校説明会や広報活動を充実させ、地域とのつながりを強化する。
 - ③ 地域行事やボランティア活動へ積極的に参加し貢献する。

IV. 職員の管理・育成

1. 危機管理及び安全管理体制の確立
 - ① 危機管理マニュアルの整備と周知徹底
 - ② 火災・地震・防犯訓練の計画的実施
 - ③ 学校施設・設備の定期点検と安全管理の強化
2. 服務規律の徹底 職員間の報告・連絡・相談の徹底
 - ① 法令遵守と公務員倫理の徹底及び教育者としての使命感の高揚
 - ② 教職員の資質向上をめざし、研修・自己研鑽の推奨

前原高校 スクールポリシー



校 訓

進取 誠実 奉仕

1. アドミッションポリシー (こんな生徒に来てほしい)

- 何事も真剣に学び、将来の目標に向かって主体的に努力できる生徒。
- 様々な活動に熱心に取り組み、他者と協力して成長する意欲を持つ生徒。
- 思いやりを持ち、粘り強く様々な課題の克服に取り組める生徒。

2. カリキュラムポリシー (こんな学びを進めます)

- 思考力、判断力、表現力を伸ばし、主体的に他者と協働できる生徒を育成する。
- SDGs や地域の課題に積極的に取り組み、その解決を目指して行動できる態度を育成する。
- コミュニケーション能力を高め、他者と協働して共通の課題に取り組む力を育成する。

3. グラジュエーションポリシー (こんな生徒に育ちます)

- 地域との絆を深め、たゆまぬ向上心と未来への意欲を鼓舞する進取の精神を持つ人材。
- 人権と多様性を尊重し、建設的な対話を重ね誠実に課題解決に取り組める人材。
- グローバルな視野を培い、社会での活躍に必要な知識と奉仕の精神を備えた人材。

令和8(2026)年度 各部の努力目標

【 教務部 】

- (1) 各部、学年会及び各教科との連携を密にし、日々の行事の円滑な運営
- (2) 年間行事計画の円滑な運営、および次年度行事計画の整備
- (3) 年間授業時数の確保
- (4) 諸公簿の管理
- (5) 校内規定の継続的整備
- (6) 職員朝会・職員会議の効率的運営
- (7) 校内LAN・システム係と連携した校務処理の効率化
- (8) 学校説明会及び広報活動の充実
- (9) 総合的な探究の時間の充実及び計画的実施
- (10) 教育課程及びコース制の計画的整備
- (11) PTA 活動（総会・予算・研修等）の充実と保護者の参加体制の確立

【 進路指導部 】

- (1) 進路の早期決定を図る
 - ① 進路調査、希望進路の仮決め・本決定の実施
 - ② 進路説明会（生徒）、進路学習会（保護者）の実施
 - ③ 進路未定者に対する個別面談の実施
 - ④ 進学・就職に関する情報及び資料の提供
 - ⑤ 進路室の利用促進のための環境づくり
- (2) 諸講座・各種模試の利用を奨励する
 - ① 一般講座・夏期講座・個別講座（Ⅰ期・Ⅱ期）の実施
 - ② 実力テスト・各種模試の実施及び分析と活用
- (3) 生徒の進路実現に努める
 - ① 面接指導の支援
 - ② 入学願書・履歴書等の書き方指導の支援
- (4) 「進路のしおり」、「進路だより」の発行
- (5) 学年会との連携を密にする
- (6) 保護者へ進路関係情報を適宜提供する

【 生徒支援部 】

(生活指導)

- (1) 基本的な生活習慣の確立
 - ① 身なりに関する統一指導の周知徹底
 - ② 無届欠課、無届欠席の指導徹底
 - ③ 無届による校外外出禁止の徹底
 - ④ 携帯電話・スマホ・SNSサイト使用のマナー指導
 - ⑤ 学習用具以外のもの（マンガ、雑誌、トランプ等）を教室へ持ち込ませない指導
 - ⑥ 貴重品の自己管理の徹底
 - ⑦ 各クラス的生活委員の活性化
- (2) 安全指導
 - ① 交通安全指導の強化
 - ② 薬物乱用に関わる指導の徹底
 - ③ 地域、保護者、安全協会等との連携

(3) 校外指導

- ① 校外における問題行動（深夜徘徊、飲酒、喫煙等）の未然防止
- ② P T A生徒見守り指導委員会との連携

(4) 部活動指導

- ① 部顧問割り振りと円滑な部顧問会の運営
- ② 部室使用のマナーの向上
- ③ 部活動生徒の下校時間の周知

(生徒会・HR係)

- (1) 各生徒会行事の円滑な運営
- (2) 執行部による自主的・自立的な活動の推進
- (3) HR活動・部活動の活性化を図るため、HR長・各部部长との連携強化
- (4) 組織体系や会則の検討と改正を含めた見直し

(美化・施設)

(1) 施設

- ① 教育環境の整備・点検・修理
- ② 校内の緑化計画の促進

(2) 教室及び分担区の清掃の徹底

- ① 全体清掃の計画及び実施
- ② 屋内、屋外清掃の徹底
- ③ ワックス掛けの計画及び実施

(3) 奉仕活動の充実

- ① 各クラスの美化活動
- ② 夏季休暇中の美化・緑化活動

(4) 美化委員会の充実

- ① 緑化の維持
- ② ゴミの分別の徹底

(5) 防災研修、防災訓練の実施

(校内施設管理)

- (1) 校地・校舎の整備
- (2) 校内の環境整備、点検・修理・修繕
- (3) 電気・水道の応急修理
- (4) 美化施設担当と施設営繕との連携

(保健)

- (1) 生徒の健康状態を把握し、それに応じた保健管理と保健指導に重点を置く
- (2) 保健室の機能を充実するために、保健室の整備に努める
- (3) 健康の保持増進と生活習慣の大切さを認識させ実践させる
- (4) 体の健康のみならず、心の健康にも気を配り適切な支援を行う

(教育相談)

- (1) 予防的・開発的カウンセリングを心がけ、校内の教育相談体制づくりに努める
- (2) HR担任や教科担任・養護教諭・家庭との連携を密にし、教育相談の早期対応に努める
- (3) 面談を通して生徒理解を深め、生徒自ら問題解決できるよう支援を行う

(特別支援教育)

- (1) 支援が必要な生徒の実態を把握し、個に応じた体制を整える
- (2) 外部機関及び関係団体等との連携を図る

【 図書・情報部 】

- (1) 図書資料の収集・整理・提供に努めるとともに、生徒及び職員の図書館利用を促進する。
- (2) 図書委員会活動を促進する。
- (3) 展示及び広報活動に努める。
- (4) ICT 機器の整備に努め、ICT 機器の活用を推進する。
- (5) ホームページ等を活用し、保護者および地域への情報発信に努める。
- (6) 進路相談支援システムを適切に活用し、円滑な校務運営を図る。
- (7) Microsoft365 を活用して校務の負担軽減を図るとともに、教育 DX 推進に努める。

【 事務部 】

(方針)

- (1) 学校経営目標・努力目標を達成するため、職員・生徒及び父母と連携を図る
- (2) 法令・規則を遵守し、計画的・効率的に学校予算執行に努める
- (3) 円(滑)で活力ある事務室づくり

(努力目標)

- (1) 施設・設備の充実、保全に努力する
- (2) 職員・生徒の協力を得、光熱水費の節約を推進する
- (3) 給与人事事務の適正かつ迅速な処理に努める
- (4) 授業料の期限内納入に努める
- (5) 就学支援金制度の周知徹底に努める
- (6) 校内の緑化・美化に努める
- (7) 学校取扱金の完納に努める

各学年の努力目標

【 1 学年会 】

(学年目標) 凡事徹底 ～あたり前をあたり前に～

多様な他者と協働する様々な集団活動の意義や活動を行う上で必要となることについて理解し、行動の仕方を身に着けるようにする。

- (1) 基本的生活習慣の確立
 - ① SHR、始業時、集会時における時間のけじめの指導
 - ② 勤怠に関する段階指導
 - ③ 服装容儀指導、携帯電話等のマナー指導
 - ④ 校外外出(原則禁止)の周知
 - ⑤ あいさつの励行
- (2) 学習環境の確立
 - ① 基礎学力の向上
 - ② 家庭学習の奨励
 - ③ 授業態度の確立(離席、私語を慎む。授業教材以外は机上に置かない)
- (3) 進路の早期決定
 - ① 進路指導部との連携
 - ② 模試及び検定の受験、講座受講の奨励
- (4) 自主活動の確立
 - ① 週番活動の定着
 - ② 学年集会の充実
 - ③ 学校行事、生徒会行事への積極的な参加

- ④ 委員会・班活動の活性化
- ⑤ 部活加入の奨励
- (5) 清掃の徹底
 - ① ごみ分別の徹底
 - ② 教室内の整理・整頓

【 2 学年会 】

(学年目標) 自発的に学び、協働の精神を育み、課題解決できる生徒の育成

- (1) 基本的な生活習慣の確立
 - ① SHR、始業時、集会時における時間のけじめ、あいさつの指導
 - ② 遅刻、無届欠課、無届欠席支援の徹底
 - ③ 服装容儀指導の徹底
- (2) 学習習慣の確立
 - ① 授業態度の向上
 - ② 家庭学習習慣の奨励
 - ③ 模試及び検定の受験、講座受講の奨励
- (3) 進路の早期決定
 - ① 進路指導部との密接な連携
 - ② 進路目標の早期的な意識づけ・決定
 - ③ 探究活動の充実
- (4) 学習環境の整理
 - ① 清掃、ゴミ分別の徹底
 - ② 教室内の整理整頓
- (5) 生徒の主体性とリーダーの育成
 - ① 実習、学校行事、生徒会行事への積極的参加
 - ② 研修旅行、修学旅行の充実
 - ③ 班活動の活性化

【 3 学年会 】

(学年目標) 自主的、実践的な集団活動を通して身につけたことを生かして、主体的に集団や社会に参画し、生活及び人間関係をよりよく形成するとともに、人間としての在り方生き方についての自覚を深め、自己実現を図ろうとする態度を養う。

- (1) 基本的な生活習慣の確立
 - ① 学習環境の整備
 - ② 遅刻、無届欠課、無届欠席支援の徹底
 - ③ 服装容儀指導、携帯電話等のマナー指導
 - ④ 交通安全指導の強化
 - ⑤ 清掃指導の徹底
- (2) 進路指導の強化
 - ① 進路の早期決定
 - ② 学校の諸手続き期限の厳守
 - ③ 諸検定の受験の奨励
 - ④ 模試の受験、講座受講の奨励
 - ⑤ 学年会と進路指導部との連携強化
- (3) 学校行事・生徒会行事への積極的参加
 - ① 生徒の主体性とリーダー性の育成

各教科の努力目標

【 国語 】

- (1) 基礎・基本的な漢字力、語彙力の定着を図る
- (2) 国語や言葉に対する関心および理解を深め、尊重し、伝え合おうとする態度を養う
- (3) 思考力や想像力を伸ばし、目的や場面、相手に応じて筋道を立てて話すことができる能力、および的確に聞き取る能力を養う
- (4) 相手や目的に応じ、自分の考えをまとめたり深めたりしながら、筋道を立てて適切に文章を書く能力を養う（各種コンクールへの取り組みの奨励）
- (5) 様々な文章を的確に読みとり、読書に親しむ姿勢を養う（読書の奨励）

【 地歴・公民 】

- (1) 民主的・平和的な社会の形成者として、主体的に生きる力を育てる
- (2) 主権者として身に付けるべき資質を養う
- (3) 社会の歴史的過程と生活、文化の地域的特色についての理解と認識を深める
- (4) 「社会科教室」活用と充実を図る
- (5) 探究学習や新聞作りなどを通して、言語活動の充実を図る

【 数学 】

- (1) 基礎学力の育成
- (2) コース制に応じた授業の充実
- (3) 授業研究の推進
- (4) 習熟度別授業による学力に応じた指導の徹底

【 理科 】

- (1) 観察、実験を通して自然を探究する態度と能力を育てる
- (2) 自然の事物・現象についての基礎的な理解を深め、科学的な自然観を育てる
- (3) 身近な素材の教材化と観察・実験の強化を図る
- (4) 視聴覚教材・ICT・教具の充実と活用
- (5) 授業研究の推進

【 保健体育 】

- (1) 文理コース・英語コースにおける目標
 - ① 選択性を導入し、個々の能力や特性に応じて運動を行い、生涯にわたって自ら進んで運動やスポーツに親しむことができるようにする
 - ② 生徒が自主的・主体的に取り組む学習指導の工夫を図る
- (2) 総合スポーツコースの目標
 - ① 体育系大学その他の進学等に必要能力を高め、将来のスポーツ指導者としての資質を養う
 - ② 基礎体力の向上に努め、体育・知育・徳育の調和を図り望ましい人間形成を目指す
 - ③ 総合的な運動能力を高めるとともに、特性に応じた高度な技能を修得させる
 - ④ 充実したスポーツ活動を通し、個々の能力、特性を伸ばし、地域社会に貢献できる人材を育成する
 - ⑤ 生徒が自主的・主体的に取り組む学習指導の工夫を図る

【 芸術 】

(音楽)

- (1) 読譜力の向上を図る
- (2) 器楽の演奏技術の向上を図る

(3) 歌唱力を高め、歌う喜びを体得する

(4) 表現する喜びを体験させるとともに、積極的に音楽と関わる姿勢の確立を目指す

(美術)

(1) 美術の創造的な諸活動を通じて、美的体験を豊かにする

(2) 発想や構想したことを基に創造的に表す技能の向上を図る

(3) 意図に応じて材料や用具の特性を生かした表現の技能を身につける

(4) 鑑賞する能力の育成を図る

(書道)

(1) 書写能力の向上を図る

(2) 用具・用材による表現効果を理解させる

(3) 表現できる喜びを味わわせるとともに、鑑賞する能力を高める

(4) 生活における書の充実を深める

【 英語 】

(1) 英語コースの目標

① 国際社会・地域社会で活躍出来る人材の育成を図る

② コミュニケーション能力・プレゼンテーション能力の育成を図る

③ 情報や考えなどを的確に理解したり、適切に伝えたりする能力の育成を図る
また、社会生活において英語を活用できる能力の育成を図る

④ 生徒が自主的・主体的に学習に取り組むよう工夫を図る

⑤ 主に文系大学及び海外留学などを希望する生徒の進路に対応する

⑥ 英語コースの特色を生かした諸取り組みの充実を図る

⑦ 年1回、英検を受験し、卒業までに全員準2級以上を取得するよう指導する
また、上位級取得の奨励も行う

(2) 文理・総合スポーツコースにおける目標

① 英語を通じて積極的にコミュニケーションを図ろうとする態度を育成する

② 情報や考えなどを的確に理解したり、適切に伝えたりする能力の育成を図る
また、社会生活において英語を活用できる能力の育成を図る

③ 生徒が自主的・主体的に学習に取り組むよう工夫を図る

④ 英語検定試験の受検を奨励し効果的な指導を行う

【 家庭 】

(1) 生活者として自立するための基礎的・基本的知識と技能を習得させる

(2) 男女が協力して家庭や地域の生活を創造する能力と実践的態度を養う

(3) 実習時の主体的な活動の充実と衛生面・安全面での指導の徹底を図る

(4) 学校家庭クラブ活動の活性化を図る

【 情報 】

(1) 情報活用能力の育成を図る

(2) Society5.0に向けた人材育成

(3) 諸検定への取り組み

【 商業 】

(1) 情報処理能力を身に付ける

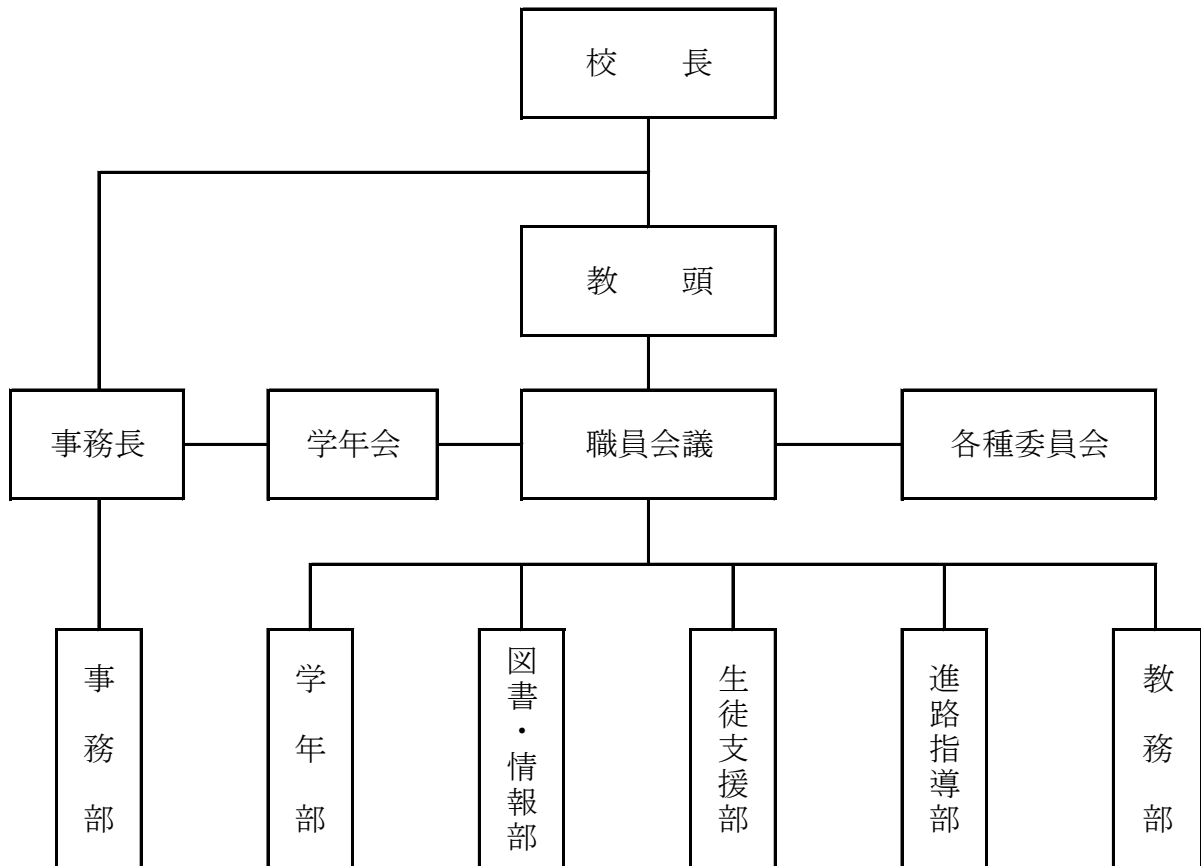
(2) 諸検定への取り組み

令和 8 (2026) 年度 職員数

	校長	教頭	事務長	教 諭										養護教諭	実習教諭	事務職員	司書	用務	非常勤講師	ALT	スクールカウンセラー	学校医	歯科医	薬剤師	産業医	非常勤 (PTA 事務他)	合 計
				国語	社会	数学	理科	体育	芸術	英語	家庭	情報	計														
男	1	1	1	2 (1)	5 (1)	6 (1)	4	6 (1)	0	3 (1)	0	0	26 (5)	0	1	1	0	1 (1)	3	1	1	1	0	1	0	0	39 (6)
女	0	0	0	6 (1)	2 (1)	2	2	2	3 (2)	6	2	1 (1)	26 (5)	1	1	3	1	1	1	0	0	0	1	0	1	8	44 (5)
計	1	1	1	8 (2)	7 (2)	8 (1)	6	8 (1)	3 (2)	9 (1)	2	1 (1)	52 (10)	1	2	4	1	2 (1)	4	1	1	1	1	1	1	8	83 (11)

※()内の数は臨任及び再任用等

校務分掌組織図



令和 8 (2026)年度 学級正副担任及び生徒在籍表(4月1日)

	組	担 任	副 担 任	男	女	計
1 年	1			31	9	40
	2			13	27	40
	3			19	21	40
	4			19	21	40
	5			19	22	41
	6			18	23	41
	7			19	22	41
	8			23	14	37
	主任			161	159	320
2 年	1			31	8	39
	2			11	28	39
	3			23	17	40
	4			24	15	39
	5			24	16	40
	6			22	18	40
	7			17	22	39
	8			21	19	40
	主任			173	143	316
3 年	1			31	9	40
	2			10	29	39
	3			24	16	40
	4			24	16	40
	5			26	14	40
	6			17	23	40
	7			23	17	40
	8			25	13	38
	主任			180	137	317
総 計				514	439	953

() は休学生及び留学生数

○教務主任 ○進路主任 ○生徒支援主任

令和 8 (2026)年度 生徒出身中学校別人数一覧表

市町村	中学校名	1年	2年	3年	総計
うるま市	あげな中学校	53	38	54	145
	具志川中学校	34	39	34	107
	具志川東中学校	25	34	26	85
	与勝中学校	30	14	21	65
	与勝第二中学校		2	0	2
	与勝緑が丘中学校		2	2	4
	石川中学校	13	14	13	40
	高江洲中学校	16	29	22	67
	伊波中学校	10	12	11	33
	彩橋中学校	4	1	2	7
	津堅中学校		1	1	2
	沖縄アミークスインターナショナル		0	2	2
沖縄市	宮里中学校	29	32	29	90
	美里中学校	28	27	26	81
	沖縄東中学校	20	14	18	52
	コザ中学校	8	2	5	15
	美東中学校	6	4	3	13
	越来中学校		1	0	1
	安慶田中学校	4	3	7	14
	山内中学校	7	7	13	27
恩納村	うんな中学校	3	5	6	14
金武町	金武中学校	5	12	14	31
宜野座村	宜野座中学校	2	6	0	8
嘉手納町	嘉手納中学校	3	3	3	9
読谷村	読谷中学校	7	2	3	12
	古堅中学校	2	3	1	6
北谷町	北谷中学校	2	0	1	3
	桑江中学校		4	0	4
宜野湾市	宜野湾中学校		1	0	1
	普天間中学校		3	2	5
浦添市	港川中学校	1	0	0	1
中城村	中城中学校	1	0	0	1
北中城村	北中城中学校		2	0	2
那覇市	首里中学校	1	0	0	1
南城市	大里中学校	1	0	0	1
西原町	西原中学校		0	0	0
名護市	大宮中学校		0	1	1
	名護中学校		1	0	1
	屋部中学校	1	0	0	1
	久辺中学校	3	0	0	3
	東江中学校	1	0	0	1
	三育中学校		1	0	1
伊平屋村	伊平屋中学校		1	0	1
宮古島市	北中学校		0	0	0
その他	県外中学校		0	1	1
合	計	320	320	321	961

卒業生期別人数一覽表

期	性別		合計
	男子	女子	
1	18	17	35
2	64	49	113
3	102	97	199
4	83	82	165
5	94	118	212
6	132	117	249
7	87	63	150
8	95	71	166
9	100	80	180
10	96	80	176
11	104	87	191
12	106	110	216
13	105	121	226
14	105	83	188
15	100	87	187
16	121	171	292
17	132	164	296
18	120	164	284
19	82	157	239
20	98	189	287
21	190	310	500
22	135	276	411
23	175	272	447
24	219	333	552
25	180	414	594
26	205	398	603
27	185	398	583
28	155	412	567
29	163	411	574
30	145	409	554
31	150	415	565
32	185	385	570
33	163	409	572
34	171	400	571
35	183	328	511
36	195	346	541
37	169	337	506
38	160	273	433
39	152	272	424
40	158	249	407

期	性別		合計
	男子	女子	
41	117	188	305
42	125	176	301
43	104	182	286
44	118	187	305
45	117	194	311
46	103	243	346
47	98	239	337
48	131	198	329
49	110	182	292
50	107	188	295
51	113	170	283
52	125	181	306
53	133	160	293
54	134	168	302
55	110	176	286
56	139	147	286
57	131	157	288
58	147	146	293
59	123	181	304
60	144	148	292
61	150	129	279
62	119	129	248
63	141	108	249
64	121	116	237
65	150	150	300
66	154	149	303
67	133	142	275
68	138	176	314
69	148	143	291
70	132	173	305
71	135	173	308
72	143	168	311
73	112	200	312
74	134	169	303
75	135	178	313
76	150	165	315
77	133	168	301
78	143	162	305
79	122	176	298
80	162	145	307
81	142	166	308
合計	10,708	16,050	26,758

令和8(2026)年度 職員名簿

県立前原高等学校

No.	教科	氏名
1	校長	
2	教頭	
3	事務長	
4	国語	
5	〃	
6	〃	
7	〃	
8	〃	
9	〃	
10	〃	
11	〃	
12	社会	
13	〃	
14	〃	
15	〃	
16	〃	
17	〃	
18	〃	
19	数学	
20	〃	
21	〃	
22	〃	
23	〃	
24	〃	
25	〃	
26	〃	
27	物理	
28	化学	
29	〃	
30	生物	
31	〃	
32	地学	
33	体育	
34	〃	
35	〃	
36	〃	
37	〃	
38	〃	
39	〃	
40	〃	
41	美術	
42	音楽	

No.	教科	氏名
43	書道	
44	英語	
45	〃	
46	〃	
47	〃	
48	〃	
49	〃	
50	〃	
51	〃	
52	〃	
53	家庭	
54	〃	
55	情報	
56	養護教諭	
57	実習教諭	
58	〃	
59	事務	
60	〃	
61	〃	
62	〃	
63	司書	
64	用務員	
65	〃	
66	非常勤(社)	
67	非常勤(芸)	
68	非常勤(情)	
69	非常勤(簿)	
70	ALT	
71	学校医	
72	学校歯科医	
73	学校薬剤師	
74	産業医	
75	PTA事務	
76	〃	
77	PTA進路	
78	事務補助	
79	奨学金サポーター	
80	教員業務支援員	
81	スクールカウンセラー	
82	就学継続支援員(心理)	
83	就学継続支援員(福祉)	

令和 8 (2026) 年度 校務分掌一覽表

部	係 名	数	氏 名
教務部	企画・主任	1	
	入試／広報	1	
	行 事	1	
	学 籍	1	
	総 探	1	
	教育課程	1	
	時間割/渉外	1	
生徒支援部	企画・主任	1	
	交通安全・部活動	1	
	身 な り	1	
	生徒会・HR	2	
	美化施設・主任	1	
	保 健	2	
	教育相談・特別支援	2	
図書・情報部	システム	1	
	校内LAN・主任	2	
	図書・視聴覚	1	
	司 書	1	
進路指導部	企画・主任	1	
	国公立/模試	1	
	私大/留学	1	
	看護/専門/奨学金	1	
	専門学校/講座	1	
	就職/統計	1	
	P T A進路	1	
	奨学金サポーター	1	
学年部	1 学年主任	1	
	2 学年主任	1	
	3 学年主任	1	
事務部	歳出・施設・財産	1	
	給与・人事・福利	1	
	歳入・備品・就学支援金	1	
	旅費・庶務・服務	1	
	用務・営繕	2	
	P T A事務	1	
	事務補助	1	

令和 8 (2026) 年度 校務分掌内容表

部	係名	分 掌 内 容	係氏名
教 務 部	企 画 (主任)	①新任職員オリエンテーション実施、新学期発足計画 ②学校要覧の作成 ③年間行事予定、授業計画の作成 ④次年度行事計画 ⑤職員会議司会及び職員週番の割当 ⑥学期・学年の反省 ⑦日々及び月行事計画の掲示、実施時間割の均等化 ⑧内規に関すること ⑨学校説明会、体験入学に関すること（補助） ⑩高校入試に関すること（補助） ⑪達成度テストに関すること ⑫学校活性化に関すること	
	入 試 報 告	①高校入試に関すること ②学校説明会、体験入学に関すること ③広報委員会に関すること（学校案内パンフレット作成）	
	行 事	①学校行事（学園祭・体育祭）の企画 ②入学式及び卒業式に関すること ③始業式・終業式に関すること、全体集会に関すること ④三者面談の計画 ⑤職朝連絡票、日々の日程入力 ⑥伝達表彰に関すること ⑦教育実習の世話	
	学 籍	①諸表簿（出席簿、通知表）の準備 ②学習記録報告書、成績一覧表の取りまとめと保管 ③学期末・学年末処理要項の作成 ④成績判定会議資料印刷 ⑤学籍に関する調査、報告 ⑥生徒の異動（転学・退学・休学・復学・原留・転コース）に関すること ⑦学籍簿の整理保管 ⑧指導要録に関すること（記入、点検、保管等） ⑨単位修得証明書の作成 ⑩追認考査に関すること ⑪卒業証書用紙の発注・印刷	
	総 探	①総合的な探究の時間に関すること ②総合的な探究の時間予算案の作成 ③キャリアパスポートに関すること ④湛水講演会の補佐	
	教 育 課 程	①教育課程に関すること ②教科書・副読本・指導書に関すること ③HR 編制に関すること（学年主任と連携） ④生徒名票元データ作成 ⑤年度始めの職員室内の掲示物作成（担任・副担任表、名札等） ⑥職員会議の会議録・資料の管理	
	時 間 割 渉 外	①時間割編成 ②スクリレについて ③定期考査に関すること ④校内放送の管理運用 ⑤時鐘に関すること ⑥PTA役員会、代議員会、総会に関すること ⑦PTA予算の計画執行に関すること（部活動活性化費、卒業記念品等） ⑧PTA行事に関すること ⑨湛水講演会の企画・運営と講師の選定 ⑩周年行事に関すること（90周年 2035年） ⑪PTA中頭地区事務局(2026.5～2027.5)	

部	係名	分掌内容	係氏名
生徒支援部	企画 (主任)	①年間計画 ②PTA生徒見守り委員会 ③長期休暇の諸注意に関する事(心得発行) ④「生徒指導等実績簿」・諸届出の処理に関する事 ⑤校内外巡視指導、校外指導の計画に関する事 ⑥安全学習講話の企画・運営	⑦⑥⑤④③②① 学全制校服行問 年体服内装事題 部集業外容時行 と会者安儀の動 のに・全に事生 連関指関前徒 携す定導す・に る店にる事関 指と関指後す 導のす導指 契る導指 約指導
	交通安全 ・ 部活動	①交通安全指導に関する事 ②部活生指導 ③部顧問割り振り ④高体連関係の大会に関する事 ⑤高文連に関する事	
	身なり	①身なり指導に関する事	
	生徒会 HR	①生徒会年間行事計画と指導 ②生徒会役員研修会の計画 ③生徒会会計 ④身分証明書の作成及び再発行 ⑤学級開きに関する事 ⑥HR役員認証式に関する事 ⑦LHR年間計画作成(体育館・グラウンドの割り当て)	
	美化施設 (主任)	①植樹、花園、手入れ計画実施 ②清掃分担区の割当 ③全体清掃の計画実施 ④清掃用具及び机・椅子の購入・整備 ⑤校内施設維持、安全管理の連携に関する事 ⑥教室の表札、配置作成 ⑦防災研修、防災訓練の実施 ⑧保健主事	
	保健	①健康診断の実施に関する事 ②応急処置に関する事 ③学校保健委員会に関する事 ④性・エイズに関する特設HRの企画・運営 ⑤日本スポーツ振興センターに関する事 ⑥感染症予防に関する事	
教育相談 ・ 特別支援	①カウンセリング ②問題を抱えている生徒への積極的な働きかけ ③特別支援教育に関する事 ④特別支援教育コーディネーター・特別支援教育についての職員研修の企画・実施 ⑤生徒の実態調査及び把握・特別支援に関する連携及び外部機関との連携		

部	係名	分掌内容	係氏名
図書・情報部	システム	①進路相談支援システムの運用管理 ②成績判定会議資料作成支援（教務部学籍係と連携） ③通知票作成支援（教務部学籍係と連携） ④生徒指導要録作成支援（教務部学籍係と連携） ⑤調査書作成支援（進路指導部調査書担当と連携） ⑥保健情報管理支援（養護教諭と連携） ⑦図書館情報管理支援（司書と連携） ⑧IT教育センター及び進路相談支援システム保守管理者との連絡・調整・要望 ⑨進路相談支援システムのデータ活用・研究・活用啓蒙（校内LAN係と連携） ⑩高校入試データ処理（教務部入試担当と連携） ⑪図書・視聴覚係のサポート	
	情報業務運用・管理 校内LAN（主任）	①校内LANの運営及び管理（パソコン及び周辺機器の管理、ファイルサーバの運用・管理、トラブルへの対応、LAN回線の保守、セキュリティ対策及び啓蒙・指導） ②IT教育センター及び校内LAN保守管理者との連絡・調整・要望 ③メールアドレス等のIT教育センターへの問い合わせ ④進路相談支援システムのデータ活用・研究・活用啓蒙（システム係と連携） ⑤各種名簿作成支援（各分掌・学年会と連携） ⑥情報セキュリティ・情報モラル研修の企画 ⑦ICT教育研修の企画 ⑧学校Webページの運用及び更新（メインページ・学校諸行事等の更新） ⑨一人一台端末の運用に係る企画・運営 ⑩クラウドサービス（Microsoft365等）の運用・管理 ⑪校内LIVE配信およびオンライン授業に関する調整・実施 ⑫授業支援アプリの研究、研修の実施 ⑬教育の情報化実態調査に係る回答および提出 ⑭教育用端末（学校備品）の管理 ⑮一人一台端末の運用に係る管理 ⑯視聴覚教材・機器・備品の管理 ⑰貸出機器の管理・調整 ⑱平和教育に関する運営の補佐 ⑲芸術鑑賞の補佐 ⑳校内LIVE配信およびオンライン授業の補佐 ㉑教育の情報化実態調査に係る調査および提出書類の作成（毎年度末） ㉒図書・視聴覚係の補佐	
	図書・視聴覚	①図書館利用の計画実施及び報告書作成、生徒の指導 ②図書利用状況の調査統計整理及び広報活動 ③図書館オリエンテーションの計画実施 ④読書週間の企画・運営及び講演会の実施 ⑤読書感想文・感想画コンクールの運営 ⑥生徒感想文・感想画・作品集『濤』の編集及び発行 ⑦図書委員会の指導及び図書館便りの発行 ⑧読書奨励及び展示活動 ⑨芸術鑑賞の企画・運営 ⑩司書のサポート（図書企画行事等のサポート） ⑪PTA代議員（広報委員会副委員長） ⑫集会及び行事時の放送担当	
司書	①図書館の備品および施設の管理、施設利用計画 ②図書の貸出・返却・受入・整理・統計・諸調査 ③図書購入計画作成 ④蔵書点検・書架整理・目録作成・図書廃棄事務 ⑤読書奨励及び展示活動の補佐 ⑥レファレンスサービス ⑦館内美化		

部	係名	分掌内容	係氏名
進路指導部	企画(主任)	①進路指導全般の企画・運営に関する事 ②進路指導年間計画作成、調査報告に関する事 ③進路指導費の予算の編成・運用に関する事 ④進路未定者の指導に関する事(3学年会と連携) ⑤学びの基礎診断に関する事(各学年会と連携) ⑥校内の進路講演会、進路学習会に関する事 ⑦特進クラスに関する事 ⑧大学校・職訓校・青年開発隊に関する事	⑥⑤④③②① 模英卒進入生 擬文業路学徒 試成生の願の 験績のし書進 の証成おの路 土明績り提相 日書証・出談 の・明進にや 対英書路関訪 応文・だす問 へ部查查よる客 内書書のと対 でのの発応 協作作行 力成成 私(進路部 して英語科 対応)で対応
	国公立模試	①国公立大、共通テストに関する事 ②実力テスト、模擬試験の企画・運営 ③特進クラスの選考に関する事 ④受験レポートに関する事	
	私大留學	①私立大学・短期大学に関する事 ②推薦委員会、調査書・成績証明書に関する事 ③進路調査の実施に関する事 ④合格体験記、合格発表会に関する事 ⑤留學に関する事(高卒後)	
	看護専門奨学金	①看護系専門学校に関する事 ②奨学金に関する事 ③進路新聞に関する事	
	専門学校講座	①専門学校(看護系を除く)に関する事 ②各種講座(早朝・放課後・夏期)、個別指導に関する事 ③個別指導(総合型・推薦・一般)に関する事 ④小論文、志望理由書に関する事 ⑤校外の進路ガイダンスに関する事	
	就職統計	①就職・就職進學に関する事 ②公務員採用試験に関する事 ③進路希望・決定報告、学校基本調査、進路調査等の各種集計や報告に関する事	
学年部	1学年主任	①教務行事と連携し、入学式に関する事 ②新入生オリエンテーション企画実施 ③校外学習の企画運営に関する事 ④平和教育に関する運営協力(R7～R9限定) 平和フィールドワーク、平和新聞・平和メッセージ作成、フィールドワーク報告会、平和宣言集会	⑨⑧⑦⑥⑤④③②① 総学学担学学 合習年任年集年 的環個人の運年 な境の・運集會 探の・集・の企 究整備合・運 の時に写真調・ 関関にす等司 するることの連 こと絡調 整
	2学年主任	①文理コース修学旅行の実施計画 ②校外学習の企画運営に関する事	
	3学年主任	①教務行事と連携し卒業式に関する事 ②特別活動賞の選出に関する事 ③校外学習の企画運営に関する事 ④卒業式に関する事 ⑤卒業アルバムに関する事	

各教科世話係

国語： 数学： 英語： 理科： 社会：
 保体： 家庭： 芸術： 情報：

令和 8 (2026) 年度 各種委員会

1. 常設委員会

委員会名		構成・任務	委員名
1	スタッフ会	構成 ◎校長、○教頭、事務長、教務主任、進路主任、生徒支援主任	
	任務	①毎週、月曜日に開催、2週間の打合せ。 ②転コースに関すること。(学籍、教育課程、英語・体育コース世話係、特進クラス委員会代表参加)	
2	校務運営	構成 ◎校長、教頭、事務長、○教務主任(司会)、各部主任、各学年主任	
	任務	①職員会や学校運営に関する議案審議。 ②学校評価に関すること。	
3	教科書選定	構成 ◎教頭、○教務(教育課程)、進路、各教科	
	任務	①教育課程に関すること。②教科書に関すること。	
4	キャリア教育	構成 ◎教頭、○教務(総探担当)、進路、各学年主任	
	任務	①総合的な探究、キャリア教育に関すること。	
5	学校活性化	構成 ◎教頭、○教務主任、進路主任、各教科代表、学校活性化に興味のある職員	
	任務	①学力向上に関すること。 ②学びの基礎診断に関すること。 ③前原高校の将来の在り方を議論する。	
6	特進クラス	構成 ◎教頭、○進路(主任、模試係、講座係)、当該HR担任	
	任務	①特進クラスに関すること。 ②特進クラス編制に関すること。	
7	特別支援教育	構成 ◎教頭、○教育相談・特別支援、養護教諭、当該学年主任、当該HR担任、関係職員	
	任務	①学校保健、安全教育に関すること。 ②特別支援教育に関すること。	
8	内規整備	構成 ◎教頭、○教務主任、生徒支援、進路、各学年(副担任)	
	任務	①内規の整備に関すること。	
9	校務分掌	構成 ◎校長、○教頭、各部代表、職員代表(2名)	
	任務	①校務分掌の割り振りに関すること。	
10	国際交流委員会	構成 ◎校長、教頭、○英語、教務(行事)、各教科	
	任務	①国際交流に関すること	
11	平和教育	構成 ◎教頭、○1学年主任、図書・情報(2名)、社会科、2,3学年(副担任)	
	任務	①平和教育に関すること。 ②平和教育に関する特設授業の企画、立案。	

2. 臨時委員会

委員会名	構成・任務		委員名
1 生徒指導	構成	◎教頭、○生徒支援主任、当該HR担任、当該学年主任	
	任務	①生徒指導に関する事。	
2 進路推薦	構成	◎教頭、○私大・推薦、進路指導部各係、3年HR担任、3学年主任	
	任務	①進学者、就職者の推薦に関する事。 ②進路指導に関する事。	
3 環境・施設	構成	◎教頭、事務長、○美化施設、用務員	
	任務	①校内美化に関する事。 ②校内施設に関する事。	
4 教育推進DX	構成	◎教頭、事務長、○校内LAN係、各教科代表	
	任務	①学習端末使用に関する事の審議。 ②効果的なICT活用の研究・啓蒙活動。	
5 生徒検討派遣	構成	◎教頭、事務長、○渉外、部活動係、当該職員	
	任務	①生徒派遣に関する事。	
6 防災対策	構成	◎校長、教頭、事務長、○美化施設、各防災班班長	
	任務	①防災訓練の計画、実施に関する事。 ②毎月20日の「安全の日」の資料提供。	
7 人権防止・対いじめ	構成	◎校長、教頭、生徒支援主任、教育相談、各学年主任、養護教諭、当該HR担任	
	任務	①人権に関する事。 ②毎月10日の「人権の日」の資料提供。 ③いじめ防止対策に関する事	
8 学校取扱い金	構成	◎教頭、事務長、各部主任、1,3学年主任、PTA会計、PTA会長、関係職員	
	任務	①学校徴収金に関する事。	
9 文理修学コース	構成	◎教頭、○2学年主任、2学年文理コース担任	
	任務	①文理コースの修学旅行に関する事。	
10 図書視聴覚	構成	◎教頭、○図書視聴覚、司書、各教科代表	
	任務	①図書資料の選定。 ②芸術鑑賞に関する事。 ③視聴覚教室の運営に関する事。	
11 中途対策	構成	◎教頭、○教務(学籍)、生徒支援、各学年主任	
	任務	①中途対策に関する事。	
12 広報	構成	◎教頭、○教務(入試・広報)、(システムor校内LAN)、生徒会、進路、体育科、英語科	
	任務	①学校紹介パンフレット・学校説明会など、近隣へのPR広報活動に関する事。	

3. 特別委員会

委員会名	構成・任務		委員名
1 衛生	構成	◎校長、○教頭、事務長、養護教諭、保健主事、職員代表(2名)、産業医	
	任務	①職員の健康に関すること。 ②校内の安全管理に関すること。 ③毎月1回開催	
2 学校保健・ 体力向上	構成	◎校長、教頭、事務長、○保健主事、○養護教諭、教務主任、生徒支援主任、教育相談、美化施設、学年主任代表、学校3医師	
	任務	①生徒の健康に関すること。 ②校内の安全管理に関すること。 ③年2回開催(1, 3学期)	
3 学校評議員会	構成	◎校長、○教頭、事務長、教務主任、教務、進路指導主任、生徒支援主任、学校評議員(4名)	
	任務	①学校評価に関すること。 ②年3回開催(毎学期)	

令和8年度 前原高等学校 部・同好会顧問

体育系		顧問名			
1	野球				
2	バレーボール(男)				
3	バレーボール(女)				
4	バスケット(男)				
5	バスケット(女)				
6	バドミントン(男)				
7	バドミントン(女)				
8	卓球(男)				
9	卓球(女)				
10	サッカー(男)				
11	サッカー(女)				
12	テニス(男)				
13	空手道(男)				
14	空手道(女)				
15	ハンドボール(男)				
16	ハンドボール(女)				
文化系		顧問名			
1	吹奏楽				
2	放送				
3	美術				
4	軽音楽				
5	書道				
同好会		顧問名			
1	英語クラブ				
2	ボランティア				
3	家庭クラブ				
4	新体操同好会				
5	パソコン				

(様式2)

学校番号： 7

令和6年度入学生 普通科 教育課程表

沖縄県立前原高等学校 全日制課程

共・専	教科	科目/学年/コース	標準 単位	1 年												2 年				3 年				単位数合計				備考	
				1			2			3			4			5			6			7			8				
				総 ス ポ	英 語	普 通	文 理		総 ス ポ	英 語	普 通	文 理		総 ス ポ	英 語	普 通	文 理		総 ス ポ	英 語	普 通	文 理		総 ス ポ	英 語	普 通	文 理		
							文	理				文	理				文	理				文	理						
国語	現代の国語	2	2	2	2	2																					・論理国語及び古典探究は継続履修。		
	言語文化	2	2	2	2	2																							
	論理国語	4					3	3	3	3	2	3	2	3	3	3	12	14	15				15	13					
	古典探究	4					3	3	3	2		2	2	2	2	14	16	17											
地歴	郷土の文学	学設										②	②	②													・特准文系3年は、公民科目を2科目選択することはできない。		
	地理総合	2					2	2	2	2	2																		
	地理探究	3										3	3	3	3	3	7	7	7				7	4					
	歴史総合	2	2	2	2	2											7	7	7				7	4					
公民	日本史探究	3															9	9	9				10	7					
	世界史探究	3															9	9	9				10	7					
	社会科学探究	学設										②	②	②															
	政治・経済	2					2	2	2	2	2						5	5	5				5	5					
数学	倫理	2																									・特准での数学B及び数学Cは継続履修。 ・特准3年理系は、「数学B+応用数学」(合計5単位)か「数学III+数学B+数学C」(合計5単位)のどちらかを選択する。		
	数学I	3	3	3	3	3																							
	数学II	4																											
	数学III	3																											
	数学A	2			2	2	2	2																					
	数学B	2																											
	数学C	2																											
理科	数学研究学設	学設										2	2	3															
	数学探究学設	学設												②															
	応用数学学設	学設																											
	物理基礎	2																											
	物理	4																											
	化学基礎	2	2	2	2	2																							
	化学	4																											
	生物基礎	2			2	2																							
	生物	4																											
	地学基礎	2																											
保健体育	物理探究学設	学設																											
	化学探究学設	学設																											
	生物探究学設	学設																											
	地学探究学設	学設																											
	環境の科学学設	学設																											
	体育	7~8	3	3	3	3	3	3	3	3	3	2	2	2	2	2	10	10	10	10	10								
	保健	2	1	1	1	1	1	1	1	1	1																		
	芸術	音楽I	2																										
		音楽II	2																										
		美術I	2	2	2	2	2											4	4	4									
美術II		2																											
書道I		2																											
書道II		2																											
音楽研究学設		学設																											
美術研究学設		学設																											
外国語	書道研究学設	学設																											
	郷土の音楽学設	学設																											
	英語コミュニケーションI	3	4	3	3	3																							
	英語コミュニケーションII	4																											
家庭情報	英語コミュニケーションIII	4																											
	論理・表現I	2			2	2																							
商業	英語理解学設	学設																											
	家庭総合	4																											
家庭	情報	I	2	2	2	2	2																						
	簿記	2~6																											
体育	情報処理	2~6																											
	フードデザイン	2~8																											
英語	スポーツ概論	3~6	1																										
	スポーツII	2~12																											
	スポーツIII	2~12																											
	総合英語I	3~6		4																									
総合的な探究の時間	ディベート・ディスカッションI	2~4																											
	ディベート・ディスカッションII	2~4																											
	エッセイ・ライティングI	2~4																											
	エッセイ・ライティングII	2~4																											
共通科目単位数 合計				23	24	28	28	23	26	28	28	28	23	22	26	28	28												
専門科目単位数 合計				5	4	0	0	5	2	0	0	0	3	4	0	0	0												
選択科目単位数 合計				0	0	0	0	0	0	0	0	0	2	2	2	0	0												
総合的な探究の時間				3	1	1	1	1	1	1	1	1	1	1	1	1	1	1											
単位数 小計				29	29	29	29	29	29	29	29	29	29	29	29	29	29												
特別活動				1	1	1	1	1	1	1	1	1	1	1	1	1	1												
単位数 総合計				30	30	30	30	30	30	30	30	30	30	30	30	30	30												

令和 8 (2026) 年度 使用教科用図書

教科	科目名	発行者		教科書の 記号・番号	教科書名	使用 学科・学年
		番号	略称			
国 語	現代の国語	002	東書	現国002-901	新編現代の国語	1年
	言語文化	183	第一	言文183-902	高等学校 改訂版 標準言語文化	1年
	論理国語	183	第一	論国712	高等学校 標準論理国語	2・3年
	古典探究	183	第一	古探717	高等学校 古典探究 古文編	2・3年
	古典探究	183	第一	古探718	高等学校 古典探究 漢文編	2・3年
地 歴	歴史総合	081	山川	歴総081-903	わたしたちの歴史 日本から世界へ 改訂版	1年
	地理総合	046	帝国	地総046-901	高等学校 新地理総合	2年
	地理総合	046	帝国	地図046-901	新詳高等地図	2年
	地理探究	046	帝国	地探702	新詳地理探究	3年
	日本史探究	081	山川	日探706	高校日本史	3年
	世界史探究	183	第一	世探707	高等学校 世界史探究	3年
公 民	公共	183	第一	公共183-902	高等学校 改訂版 新公共	2年
	倫理	183	第一	倫理705	高等学校 倫理	3年
	政治・経済	183	第一	政経706	高等学校 政治・経済	3年
数 学	数学 I	104	数研	数 I 714	新編 数学 I	1年
	数学A	104	数研	数A 714	新編 数学A	1年(文理・特進) 2年(総スポ・英語)
	数学 II	104	数研	数 II 711	新編 数学 II	2年 (文理・特進)
	数学B	104	数研	数B 712	新編 数学B	2年(特進) 3年(文理)
	数学C	104	数研	数C 710	新編 数学C	2年(特進) 3年(文理)
	数学 III	104	数研	数 III 710	新編 数学 III	3年(特進)
理 科	化学基礎	002	東書	化基002-901	改訂 化学基礎	1年
	生物基礎	104	数研	生基104-903	改訂版 新編 生物基礎	1年(文理・特進) 3年(総スポ・英語)
	生物	104	数研	生物704	生物	3年(文理・特進)
	物理基礎	104	数研	物基104-902	改訂版 新編 物理基礎	2年(理科選択)
	地学基礎	061	啓林館	地基061-901	高等学校 地学基礎 改訂版	2年(理科選択)
	物理	104	数研	物理706	物理	3年(文理・特進)
	化学	104	数研	化学706	化学	3年(文理・特進)
	地学	061	啓林館	地学701	高等学校 地学	3年(文理)

教科	科目名	発行者		教科書の 記号・番号	教科書名	使用 学科・学年
		番号	略称			
保体	保健体育	050	大修館	保体505-901	現代高等保健体育 改訂版	1年
芸術	音楽Ⅰ	050	大修館	音Ⅰ050-901	音楽Ⅰ 改訂版 Tutti+	1年(芸術選択)
	音楽Ⅱ	027	教芸	音Ⅱ703	MOUSA2	2年(芸術選択)
	美術Ⅰ	116	日文	美Ⅰ116-901	新・高校生の美術1	1年(芸術選択)
	美術Ⅱ	116	日文	美Ⅱ702	高校生の美術2	2年(芸術選択)
	書道Ⅰ	050	大修館	書Ⅰ050-901	新編 書道Ⅰ	1年(芸術選択)
	書道Ⅱ	050	大修館	書Ⅱ703	書道Ⅱ	2年(芸術選択)
外国語	英語コミュニケーションⅠ	061	啓林館	CⅠ061-903	Revised LANDMARK Fit English CommunicationⅠ	1年
	論理・表現Ⅰ	104	数研	論Ⅰ104-902	Revised EARTHRISE English Logic and ExpressionⅠ Standard	1年(英語・文理・特進)
	英語コミュニケーションⅡ	061	啓林館	CⅡ714	LANDMARK Fit English CommunicationⅡ	2年
	コミュニケーション英語Ⅲ	061	啓林館	CⅡ712	LANDMARK Fit English CommunicationⅢ	3年
家庭	家庭総合	002	東書	家総701	家庭総合 自立・共生・創造	2年(総スポ・英語・文理)
	家庭基礎	183	第一	家183-901基	高等学校 改訂版家庭基礎 持続可能な未来をつくる	2年(特進)
	フードデザイン	006	教図	家庭702	フードデザイン FoodChanges LIFE	3年(総選)
情報	情報Ⅰ	002	東書	情Ⅰ002-901	新編情報Ⅰ	1年
商業	商業	007	実教	商業007-904	新簿記 新訂版	3年(総選)

令和8(2026)年度 使用準教科用図書

	科目	発行所	著者名	準教科書名	対象学年・学科など
教科	科目	発行所	著者名	準教科書名	使用学年・学科
地理 歴史	社会科学研究	東洋企画	新城俊昭	新課程・高等学校歴史教科書 歴史総合と沖縄～探究心を育てるためのもう一つの眼差し～	3年(総合選択)
外国語	英語理解	Z会	Z会編集部	共通テストドリル 英語リーディング 10 minutes	3年(特進)
	英語理解	Z会	Z会編集部	共通テストドリル 英語リスニング 10 minutes	3年(特進)
	総合英語Ⅰ	Gakken	富岡 恵	Gakken 高校英文法をひとつひとつわかりやすく	1年(英語)
	ディベート・ディスカッションⅠ	浜島書店	島元 巖	Heart of OKINAWA	2年(英語)
	ディベート・ディスカッションⅡ	浜島書店	島元 巖	Heart of OKINAWA	3年(英語)
	エッセイ・ライティングⅠ	浜島書店	浜島書店編集部	Watching World	3年(英語)
商業	情報処理	日本文教出版	日本文教出版編集部	コンピューター入力問題集	3年(総合選択)

令和8(2026)年度 副読本

教科	科目	発行所	著者名	副読本名	使用学年・学科
国語	現代の国語 論理国語	尚文出版	尚文出版編集部	常用漢字ダブルクリア 五訂版	1.2.3学年全員
	言語文化 古典探究	尚文出版	全国高等学校国語教育研究連合会	新装版 新しい古典の学習2in1スタイル 学ぶぞ古文と漢文	1年全員 2年(英語・文理)
	言語文化 古典探究	尚文出版	全国高等学校国語教育研究連合会	新装版 新しい古典の学習2in2スタイル 学ぶぞ古文と漢文 基本練習ノート	1年全員 2年(英語・文理)
	言語文化 古典探究	第一学習社	第一学習社編集部	読解のための知識を確実に定着 ダブルマスター古典文法+漢文句形	3学年(英・文理)
	言語文化 古典探究	第一学習社	第一学習社編集部	ダブルマスター古典文法+漢文句形 準拠ノート	3学年(英・文理)
	言語文化 古典探究	いいずな書店	池田修二・宮下拓三 著	みるみる覚える 古文単語300+敬語30	1・2・3学年 (文理特)
	国語探究	大修館書店	大修館書店編集部	基礎からはじめる 国語の表現カトレニング ノート	3学年 (総スポ・総選)
地歴	歴史総合	山川出版社	私たちの歴史ノート編集部	わたしたちの歴史 日本から世界へ ノート	1年全員
	地理総合	帝国書院	帝国書院編集部	新詳地理資料 COMPLETE 2026	2年全員
	地理総合	帝国書院	帝国書院編集部	高等学校新地理総合ノート	2年全員
	地理探究	帝国書院	帝国書院編集部	新詳地理探究演習ノート	3年選択
	日本史探究	山川出版社	詳説『日本史図録』 編集委員会	詳説『日本史図録』第10版	3年選択
	日本史探究	山川出版社	高校日本史ノート 編集部	日本史探究高校日本史ノート	3年選択
	世界史探究	第一学習社	第一学習社編集部	グローバルワイド最新世界史図表	3年選択
	世界史探究	第一学習社	第一学習社編集部	世界史探究ノート	3年選択
公民	公共	第一学習社	第一学習社編集部	新公共ノート	2年全員
	倫理	第一学習社	第一学習社編集部	倫理ノート	3年選択
	政経	第一学習社	第一学習社編集部	政治・経済ノート	3年選択
数学	数学I	数研出版	数研出版株式会社	新課程 Study-Upノート数学I	1年総スポ・英語
	数学I・ 数学A	数研出版	数研出版株式会社	新課程 Study-Upノート数学I+A	1年文理 (特進除く)
	数学I・ 数学A	数研出版	数研出版株式会社	新課程 3TRIAL数学I+A (別冊解答含)	1年文理 (特進)
	数学A	数研出版	数研出版株式会社	新課程 Study-Upノート数学A	2年総スポ・英語
	数学II	数研出版	数研出版株式会社	新課程 Study-Upノート数学II	2年文理 (特進除く)
	数学II・数学B・ 数学C	数研出版	数研出版株式会社	新課程 3TRIAL数学II+B+C (別冊解答含)	2年文理 (特進)
	数学研究	第一学習社	第一学習社編集部	新版 スタディ数学I・A	3年文理(特進除く)
	数学研究	第一学習社	第一学習社編集部	新版 ネオパル数学I・A	3年総スポ・英語
	数学III・数B・ 数C	数研出版	数研出版株式会社	新課程版 3TRIAL 数学III+C (別冊解答含)	3年文理特 数III選択者
	数学III・数B・ 数C	ラーズ	小野恭裕	2026共通テスト対策実力養成重要問題演 習 数学	3年文理特 数III選択者
応用数学・数 学B	数研出版	数研出版株式会社	新課程 リンク数学演習I・A+II・B・C	3年文理(特進) 応用数学選択者	

理科	化学基礎	浜島書店	浜島書店	インプレス化学基礎ノート	1年全員
	化学	浜島書店	浜島書店	インプレス化学ノート	3年文理化学選択
	化学	浜島書店	浜島書店	新編アクセス総合化学	3年特進 化学選択
	化学研究	啓林館	啓林館	サンダイヤル 化学基礎の徹底暗記&ドリル	3年総合選択
	地学基礎	啓林館	啓林館	サンダイヤル 地学基礎の基本マスター	2年地学基礎選択
	生物基礎	数研出版	数研出版編集部	改訂版 新編 生物基礎 準拠サポートノート	1年文理・3年(総 スポ・英語)
	生物	数研出版	数研出版編集部	【新課程】リードLightノート生物	3年文理生物 選択
	物理基礎	数研出版	数研出版編集部	新編 物理基礎 準拠サポートノート	2年物理基礎 選択
	物理	啓林館	啓林館編集部	ステップアップノート物理	3年物理選択
体育健	保健	大修館	大修館書店編集部	現代高等保健体育ノート	1年全員
芸術	書道Ⅰ	教育出版	小竹光夫 小林比出代 平野伸子	高校硬筆の練習	1年書道選択
	書道Ⅱ・書道 研究	教育出版	佐々木寒湖編書	新訂 ペン習字教本	2年書道選択・3年 書道研究選択者
	音楽研究	啓隆社	九州高等学校音楽教育 研究会	高校生の歌集 つどい	3年音楽研究選 択者
外国語	英語コミュニケーションⅠ	啓林館	啓林館	LANDMARK Fit English Communication I Workbook	1年全員
	英語コミュニケーションⅠ	沖縄時事出版	沖縄時事出版編集部	新高校英語の基礎 type B	1年全員
	英語コミュニケーションⅠ	Gakken	富岡恵	Gakken 高校英文法をひとつひとつわ かりやすく。	1年(英語・特進)
	英語コミュニケーションⅡ	啓林館	啓林館編集部	LANDMARK Fit English Communication II Workbook	2年全員
	英語コミュニケーションⅡ	Gakken	富岡恵	Gakken 高校英文読解をひとつひとつ わかりやすく。	2年文理特
	英語コミュニケーションⅡ	Gakken	富岡恵	Gakken 高校英語リスニングをひとつひとつ わかりやすく。	2年文理特
	英語コミュニケーションⅡ	株式会社エミル出版	エミル出版編集部編	共通テスト英語 読解トレーニング	2・3年文理特
	英語コミュニケーションⅡ	株式会社エミル出版	渡辺 正一	共通テスト英語 リスニング分野別	2・3年文理特
	英語コミュニケーションⅢ	啓林館	高校英語研究会・ 啓林館編集部	LANDMARK Fit English CommunicationⅢ WORKBOOK	3年全員
	英語コミュニケーションⅠⅡⅢ	東京書籍	投野 由紀夫	フェイバリット 英単語・熟語コーパス4500	1.2.3学年全員
家庭	家庭総合	東京書籍	東京書籍	家庭総合 学習ノート 自立・共生・創造	2年(特進除く)
	家庭基礎	第一学習社	岡野 雅子	改訂版 家庭基礎学習ノート	2年特進
	フードデザイン	教育図書	横谷 礎	フードデザイン ワークノート	3年総合選択
情報	情報Ⅰ	東京書籍	株式会社 日経BP	ニューステップアップ 情報Ⅰ	1年全員

校 時 表

	50分授業	45分授業
SHR	8:50~ 9:00	8:50~ 9:00
1 校 時	9:10~10:00	9:10~ 9:55
2 校 時	10:10~11:00	10:05~10:50
3 校 時	11:10~12:00	11:00~11:45
4 校 時	12:10~13:00	11:55~12:40
昼食	13:00~13:45	12:40~13:25
5 校 時	13:50~14:40	13:30~14:15
6 校 時	14:50~15:40	14:25~15:10
清掃	15:40~15:55	15:10~15:25
SHR	16:00~16:05	15:30~15:35

	40分授業
SHR	8:50~ 9:00
1 校 時	9:10~ 9:50
2 校 時	10:00~10:40
3 校 時	10:50~11:30
4 校 時	11:40~12:20
昼食	12:20~13:05
5 校 時	13:10~13:50
6 校 時	14:00~14:40
清掃	14:40~14:55
SHR	15:00~15:05

令和8年度 学校警備員の勤務時間

1. 平日 (月～金曜日)	7時00分 ～ 8時30分 (1時間30分) 17時00分 ～ 19時30分 (2時間30分)
2. 土曜日・祝日	9時00分 ～ 16時00分 (7時間)
3. 長期休業中 (平日) (春休みを除く)	7時30分 ～ 8時30分 (1時間) 17時00分 ～ 19時00分 (2時間)
4. 長期休業中 (土曜日) (春休みを除く)	9時00分 ～ 14時00分 (5時間)
<p>下記の日程及び日曜日は、警備員がお休みします。</p> <p>※ 夏休みにおける学校閉庁日 8月5日(水)～8月9日(日)</p> <p>※ 令和8年度の年末年始休み 12月29日(火)～1月3日(日)</p> <p>※ 3月毎日曜日は、9時00分～16時00分(7時間)勤務</p>	

令和8年度 年間行事計画表

日	曜	4月行事予定表(決定版)	授業実施計画						計	時数	日数	備考
			1	2	3	4	5	6				
1	水	新規採用職員辞令交付式										
2	木	校務運営委員会①(9:15)/新任職員オリエンテーション(11:00) 教科会(14:00)/授業登録期間(~6日)										
3	金	発足会議・職員会議①・服務研修(9:00)/学年会(14:00)/部会(14:15)										
4	土											
5	日											
6	月	入学式実行委員会(9:15)/入学式打合せ(11:00)/修学旅行委員会①(14:00) 3年担任と進路の話し合い①										
7	火	就任式・始業式・身なり検査・入学式・全体清掃/早朝講座担当者会	行	L	行	行	/	/	1	1	1	
8	水	保健調査(23年)/1学期HR役員決め/新入生オリエンテーション(456校時) 第1回追試集会・申込(~14日)/1学年証明写真撮影/特進クラス委員会①	L	L	水1 △	水2 △	水3 △	水4 △	6	7	2	
9	木	第1回実力テスト/尿検査①/進路調査①	※	※	※	※	※	※	6	13	3	
10	金	早朝講座開始(12年)/課外講座募集(~13日)/尿検査②/人権の日 対面式・部紹介・HR役員認証式	△	△	△	△	●	●	6	19	4	
11	土											
12	日											
13	月	尿検査予備日/臨時的任用教員等研修会(カテマツド~30日)	△	△	△	△	△	△	6	25	5	
14	火	2学年集会/自転車登録説明会(23年)/第1回追試申込〆切(担任:16時,係:17時) 就職指導担当者等連絡協議会/高等学校特別支援教育実践推進研修(カワイ)	△	△	△	△	△	△	6	31	6	
15	水	自転車登録説明会(1年)/総探オリエンテーション/教育課程委員会①	△	△	△	△	総	L	6	37	7	
16	木	校医検診①/自転車登録(~24日)/校務運営委員会②	○	○	○	○	△	△	6	43	8	
17	金	校外学習/県立学校校長研修会①	●	●	●	●	●	●	6	49	9	
18	土											
19	日											
20	月	課外講座開始/第1回追認考査①(会議室)/職員会議②/県立学校新任校長研修会	△	△	△	△	△	△	6	55	10	
21	火	3学年集会/第1回追認考査②(会議室)/教職員情報リテラシ入力業務説明会	○	○	○	○	○	○	6	61	11	
22	水	校内WiFi接続・Teams・ロイロノート準備(1年LHR) 生徒指導・進路指導主任研修会	○	○	○	○	総	L	6	67	12	
23	木	1学年集会/尿二次検査①/人権・いじめ防止対策委員会/県立学校新任教頭研修会	○	○	○	○	○	○	6	73	13	
24	金	心電図・レントゲン検査(1年56校時)/尿二次検査②/学校衛生委員会①	○	○	○	○	○	○	6	79	14	
25	土											
26	日											
27	月	奨学金ガイダンス(3年5校時)/保護者進路学習会(3年奨学金) 校務分掌検討委員会①	○	○	○	○	○	○	6	85	15	
28	火	新体力テスト・身体測定(1~4校時)/選択科目説明会(12年総) 生徒総会意見集約(LHR)/第1回追試可否入力(16:00)	●	●	●	●	総	L	6	91	16	
29	水	昭和の日										
30	木	第1回追試可否判定(職朝)/校医検診②/校務運営委員会③ 県高校体育科主任研究協議会①(カワイ)	金1 ○	金2 ○	金3 ○	金4 ○	金5 ○	金6 ○	6	97	17	
新入生図書館オリエンテーション 選択科目仮調査(12年) ○50分 △45分 ▽40分 ※テスト ●特別授業						1年	2年	3年				
			授業	月	17	17	17					
			日数	累計	17	17	17					
			授業	月	97	97	97					
時数	累計	97	97	97								

令和8年度 年間行事計画表

日	曜	5月行事予定表(決定版)	授 業 実 施 計 画						計	時数	日数	備考
			1	2	3	4	5	6				
1	金	新入生歓迎球技大会・団結式/特進クラス委員会② 県立学校保健主事研修会(わがや)	行	行	行	行	行	行			18	
2	土											
3	日	憲法記念の日										
4	月	みどりの日										
5	火	こどもの日										
6	水	振替休日										
7	木	校医検診③/スカラネット入力説明会(3-12)/職員会議③ 中堅教諭等資質向上研修①	○	○	○	○	△	△	6	103	19	
8	金	サイバー講話(1校時)/教育課程委員会②/県立学校副校長・教頭研修会① 高等学校交通安全指導者連絡協議会(中北部)/人権の日	●	○	○	○	○	○	6	109	20	
9	土											
10	日											
11	月	三者面談①/スカラネット入力説明会(3-34)/総探委員会① 県立高校学年主任研修	月3 ▽	月4 ▽	月5 ▽	月6 ▽	月2 ▽	/	5	114	21	昼食時間 なし
12	火	三者面談②/1学年集会/スカラネット入力説明会(3-56)/教育相談員等研修会①	▽	▽	▽	▽	火6 ▽	/	5	119	22	昼食時間 なし
13	水	三者面談③/2学年集会/生徒向け修学旅行説明会(2年文理LHR) スカラネット入力説明会(3-78)/特別支援教育「データ」-養成研修(中頭)	▽	▽	▽	総	L	/	5	124	23	昼食時間 なし
14	木	三者面談④/校医検診④/入試運営委員会①	▽	▽	▽	▽	木6 ▽	/	5	129	24	昼食時間 なし
15	金	三者面談⑤/県立学校事務長研修会	金3 ▽	金4 ▽	金5 ▽	金6 ▽	金1 ▽	/	5	134	25	昼食時間 なし
16	土	授業参観(3校時)/PTA総会	月1 △	月2 △	月3 △	/	/	/	3	137	26	
17	日											
18	月	振替休日(PTA総会)/中学校・高等学校・特別支援教育「データ」-連携協議会										
19	火	三者面談⑥/3学年集会/勝ち飯勉強会(23校時・総スポ) スタディサプリ説明会(14:30生徒向け)/体育祭職員実行委員会①	火2 ▽	火5 ▽	火6 ▽	火3 ▽	火4 ▽	/	5	142	27	昼食時間 なし
20	水	三者面談⑦(16:00以降)/高校総体激励式,生徒総会(56校時) 部・同好会アル/バム撮影(放課後)	▽	▽	▽	▽	総	L	6	148	28	
21	木	三者面談⑧/校医検診⑤/校務運営委員会④/学校環境衛生・安全管理講習会	▽	▽	▽	▽	▽	/	5	153	29	昼食時間 なし
22	金	県高校総体総合開会式/英語検定①1次/県立高校進路指導主任研修会①	○	○	○	○	○	○	6	159	30	
23	土	県高校総体(~27日)										
24	日											
25	月	総探学習会(2年正副担任・放課後)/広報委員会	○	○	○	○	○	○	6	165	31	
26	火	学校管理状況調査(14:00)	○	○	○	○	○	○	6	171	32	
27	水	セラプラス,いじめアクト(LHR)/修学旅行委員会②/学校衛生委員会②(14:30) キャリア教育担当者等連絡協議会(わがや)	○	○	○	○	総	L	6	177	33	
28	木	校医検診⑥/歯科検診(56校時)	○	○	○	○	○	○	6	183	34	
29	金	大学入学共通テスト模試①(3年特進・希望者:放課後)/職員会議④	△	△	△	△	△	△	6	189	35	
30	土	県高校総体(空手,バド,水泳~6/3)/大学入学共通テスト模試②(3年特進・希望者)										
31	日											
高校総体抽選会(5/8~14) 心電図・レントゲン検査(もれ者)						1年	2年	3年				
			授業	月	18	18	18					
			日数	累計	35	35	35					
			授業	月	92	92	92					
			時数	累計	189	189	189					
○50分 △45分 ▽40分 ※テスト ●特別授業												

令和8年度 年間行事計画表

日	曜	6月行事予定表(案)	授業実施計画						計	時数	日数	備考
			1	2	3	4	5	6				
1	月		○	○	○	○	○	○	6	195	36	
2	火	学校取扱金検討委員会①/教育相談員等研修会②	○	○	○	○	○	○	6	201	37	
3	水	希望進路別ガイダンス(3年総)/野球部激励式・伝達表彰(LHR)	○	○	○	○	総	L	6	207	38	
4	木	2学年集会/保護者向け修学旅行説明会(2-345)/入試運営委員会②	○	○	○	○	○	○	6	213	39	
5	金	体育祭生徒実行委員会①/保護者向け修学旅行説明会(2-678) 学校説明会(沖縄東中)/教育課程委員会③	○	○	○	○	○	○	6	219	40	
6	土											
7	日											
8	月	校務運営委員会⑤	○	○	○	○	○	○	6	225	41	
9	火	3学年集会/3年担任と進路の話し合い②	○	○	○	○	○	○	6	231	42	
10	水	平和集会(56校時)/歯科もれ検診(56校時)/部・同好会アルバム撮影(放課後) 人権の日	○	○	○	○	総	L	6	237	43	
11	木	1学年集会/職員会議⑤/修学旅行委員会③	△	△	△	△	△	△	6	243	44	
12	金	1学期出席入力(16:00)/特進クラス委員会③/県養護教諭研修会①(かわい)	○	○	○	○	○	○	6	249	45	
13	土											
14	日	教員候補者選考試験第1次試験										
15	月	3年個別講座Ⅰ期募集(~18日)/人権・いじめ防止対策委員会	○	○	○	○	○	○	6	255	46	
16	火	教育相談員等研修会③	○	○	○	○	○	○	6	261	47	
17	水	1学期末考査①/アルバム個人撮影(1~4組) 高校入試学力検査結果分析説明会(かわい)	※	※	※	※	/	/	4	265	48	
18	木	1学期末考査②/アルバム個人撮影(5~8組)	※	※	※	※	/	/	4	269	49	
19	金	1学期末考査③/1学期出席訂正(16:00)	※	※	※	※	/	/	4	273	50	
20	土											
21	日											
22	月	成績処理週間(~30日)	△	△	△	△	△	△	6	279	51	
23	火	慰霊の日										
24	水	探究テーマ発表会(2年)/体育祭テーマ決め/2学期HR役員決め 県立高等学校特別支援教育支援員研修会	△	△	△	△	総	L	6	285	52	
25	木		△	△	△	△	△	△	6	291	53	
26	金	総合学力記述模試①(3年特進・希望者・放課後)/学校衛生委員会③ 県立学校新任主任研修会	△	△	△	△	△	△	6	297	54	
27	土	総合学力記述模試②(3年特進・希望者)/入試総合力テスト(12年特進・希望者)										
28	日											
29	月	教育実習①(~7/17)/体育祭職員実行委員会②	△	△	△	△	△	△	6	303	55	
30	火	成績・3年仮評定入力(16:00)/教育相談員等研修会④	△	△	△	△	△	△	6	309	56	
沖縄県高等学校図書館協議会・評議員会① / 運転免許取得説明会(3年) 選択科目日本調査(12年) / 県内私大校内入試明会 実力テスト分析会(学びの基礎診断・全職員対象) ○50分 △45分 ▽40分 ※テスト ●特別授業						1年	2年	3年				
			授業	月	21	21	21					
			日数	累計	56	56	56					
			授業	月	120	120	120					
時数	累計	309	309	309								

令和8年度 年間行事計画表

日	曜	7月行事予定表(案)	授業実施計画						計	時数	日数	備考	
			1	2	3	4	5	6					
1	水	1年平和学習	○	○	○	○	○	○	L	6	315	57	
2	木	2学年集会/拡大学年会(3年)	▽	▽	▽	▽	▽	▽		6	321	58	
3	金	要指導生徒入力(16:00)/特進クラス委員会④/第70回九州高校PTA大会(福岡)	○	○	○	○	○	○		6	327	59	
4	土												
5	日	英語検定①2次											
6	月	校内弁論大会(6校時国語のみ)/3年個別講座(I期)カインテ-ヨソ① 夏期講座募集(~8日)/校務運営委員会⑥	○	○	○	○	○	○		6	333	60	
7	火	1学年集会/成績判定会議・職員会議⑥	▽	▽	▽	▽	▽	▽		6	339	61	
8	水	生徒会長選挙(LHR)/アルバム授業風景,3年全体写真撮影/拡大学年会(2年)	▽	▽	▽	▽	○	○	L	6	345	62	
9	木	3学年集会/拡大学年会(1年)	▽	▽	▽	▽	▽	▽		6	351	63	
10	金	英語Jテスト(英語J-ス)/第2回追試集会・追試申込(~16日)/漢字検定① 推薦委員会①/人権の日	○	○	○	○	○	○		6	357	64	
11	土	数学検定①											
12	日												
13	月	3年個別講座(I期)カインテ-ヨソ②/入試運営委員会③	○	○	○	○	○	○		6	363	65	
14	火	交通安全講話(1校時)/体育祭職員実行委員会③/修学旅行委員会④ 教育相談員等研修会⑤	●	○	○	○	○	○		6	369	66	
15	水	マリン実習(2年総スポ~16日)/面接マナー講座(3年56校時) 校務運営委員会⑦	○	○	○	○	○	○	L	6	375	67	
16	木	1学期講座修了/第2回追試・申込×切(担任:16時,係:17時)/教育課程委員会④ 学校保健委員会①(14:00)	○	○	○	○	○	○		6	381	68	
17	金	終業式・全体清掃/職員会議⑦	金5 ○	金6 ○	行	L	/	/		3	384	69	
18	土												
19	日	琉大オープンキャンパス(特進1-8参加)											
20	月	海の日											
21	火	夏期講座(~24日)/指導要録説明会(1年:10~11時、2年:13~14時) キャリア職員研修(13:00)/学校評議委員会①(16:00)											
22	水	指導要録説明会(3年10~11時)											
23	木	家庭クラブ保育園実習/中堅教諭等資質向上研修②											
24	金	学校衛生委員会④/中堅教諭等資質向上研修③/県立学校教務主任研修 就職指導担当者研修											
25	土	管理職候補者選考試験第1次試験											
26	日												
27	月	中堅教諭等資質向上研修④											
28	火	中堅教諭等資質向上研修⑤/県立学校実習助手研修会(web)											
29	水	中堅教諭等資質向上研修⑥											
30	木	消防設備点検(終日)											
31	金	教職15年経験者研修①											
沖縄県高等学校図書館協議会・評議員会② 自己分析・自己表現セミナー(3年生対象・放課後) 県内私大校内入試明会 ○50分 △45分 ▽40分 ※テスト ●特別授業						1年	2年	3年					
			授業	月	13	13	13						
			日数	累計	69	69	69						
			授業	月	75	75	75						
			時数	累計	384	384	384						

令和8年度 年間行事計画表

日	曜	8月行事予定表(案)	授業実施計画						計	時数	日数	備考
			1	2	3	4	5	6				
1	土											
2	日	リフレッシュウィーク(～8日)										
3	月	教職5年目研修①②(web)/中堅教諭等資質向上研修⑦⑧(web) 教職15年経験者研修②(web)										
4	火	校内電気点検(13:30～停電あり)										
5	水	学校閉庁日(～7日)										
6	木											
7	金											
8	土											
9	日											
10	月	人権の日										
11	火	山の日										
12	水	貯水槽清掃										
13	木	教職5年目研修③										
14	金	教職5年目研修④/県立学校事務職員(学校司書)研修会/就職指導担当者研修										
15	土	教員候補者選考試験第2次試験①										
16	日	教員候補者選考試験第2次試験②										
17	月	夏期講座(～21日)/中・高・特別支援学校生徒指導・高校入試等地区講座										
18	火											
19	水											
20	木	第2回追認考査①/第75回全国高校PTA大会(大分～21日)										
21	金	第2回追認考査②/県立学校事務職員研修会										
22	土											
23	日											
24	月											
25	火	旧盆(ウソケー)										
26	水	旧盆(ナカピ)										
27	木	旧盆(ウークイ)										
28	金	体育祭職員実行委員会④/校務運営委員会⑧/入試運営委員会④ 学校衛生委員会⑤										
29	土											
30	日											
31	月	職員会議⑧/特別支援教育講演会(校内SC)/第2回追認試合否入力(16:00)										
空調高圧ガス点検 ○50分 △45分 ▽40分 ※テスト ●特別授業						1年	2年	3年				
			授業	月								
			日数	累計	69	69	69					
			授業	月								
			時数	累計	384	384	384					

令和8年度 年間行事計画表

日	曜	9月行事予定表(案)	授 業 実 施 計 画						計	時数	日数	備考
			1	2	3	4	5	6				
1	火	始業式・HR役員認証式・身なり検査・全体清掃/教育実習②(～24日)	行	火1 ○	火5 ○	火6 ○	/	/	3	387	70	
2	水	第2回実力テスト(12年)/3学年集会/課外講座募集(～3日) 3年個別講座(Ⅱ期)募集(～3日)/進路調査②	※	※	※	※	※	※	6	393	71	
3	木	早朝講座開始/2学年集会/夏休み明け健康調査	月1 ○	月2 ○	月3 ○	月4 ○	月5 ○	月6 ○	6	399	72	
4	金	第3回追試合否判定(職朝)/リーダー研修/特進クラス委員会⑤ 県立学校校長研修会②	○	○	○	○	○	○	6	405	73	
5	土											
6	日											
7	月	読書週間(～18日)/第1回「キャブ」コンテスト(英語～11日)/教育課程委員会⑤	○	○	○	○	○	○	6	411	74	
8	火	1学年集会/共通テスト出願説明会/推薦委員会②	○	○	○	○	○	○	6	417	75	
9	水	野球部激励式(朝)/小論文トレーニング模試(12年総)	○	○	○	○	総	L	6	423	76	
10	木	課外講座開始/3年個別講座(Ⅱ期)カインテュ①/体育祭職員実行委員会⑤ 地区別学校保健教育研修会(本島)/人権の日	○	○	○	○	○	○	6	429	77	
11	金	英語能力判定テスト(1校時60分)/校務運営委員会⑨ 大学入学共通テスト模試①(3年希望者：放課後)	※	○	○	○	△	△	6	435	78	
12	土	大学入学共通テスト模試②(3年希望者)/管理職候補者選考試験第2次試験										
13	日											
14	月	職員会議⑨	△	△	△	△	△	△	6	441	79	
15	火	体育祭職員・生徒実行委員顔合わせ	○	○	○	○	○	○	6	447	80	
16	水	進路探究(2年56校時)/県高校体育科主任研究協議会②(カワイ) 県立学校人事異動調査書入力説明会	○	○	○	○	総	L	6	453	81	
17	木		○	○	○	○	○	○	6	459	82	
18	金	県英語スピーチ大会/県立学校副校長・教頭研修	○	○	○	○	○	○	6	465	83	
19	土											
20	日											
21	月	敬老の日										
22	火	振替休日										
23	水	秋分の日										
24	木	3年個別講座(Ⅱ期)カインテュ②/修学旅行委員会⑤	○	○	○	○	○	○	6	471	84	
25	金	英語検定②1次/学校衛生委員会⑥/推薦委員会③ 県立学校新規採用事務職員研修会③/特別支援教育県立校長悉皆研修会(カワイ)	○	○	○	○	○	○	6	477	85	
26	土											
27	日											
28	月		○	○	○	○	○	○	6	483	86	
29	火	入試運営委員会⑤	○	○	○	○	○	○	6	489	87	
30	水		○	○	○	○	総	L	6	495	88	
						1年	2年	3年				
			授業	月	19	19	19					
			日数	累計	88	88	88					
			授業	月	111	111	111					
			時数	累計	495	495	495					
○50分 △45分 ▽40分 ※テスト ●特別授業												

令和8年度 年間行事計画表

日	曜	10月行事予定表(案)	授 業 実 施 計 画						計	時数	日数	備考
			1	2	3	4	5	6				
1	木	県英語ディベート大会(～2日)	○	○	○	○	○	○	6	501	89	
2	金	R9英語コース海外研修条件説明会(16:30)/校務運営委員会⑩	○	○	○	○	○	○	6	507	90	
3	土	実習助手等選考試験第1次試験										
4	日	P T A美化作業①										
5	月	拡大学年会(2年)	▽	▽	▽	▽	▽	▽	6	513	91	
6	火	3学年集会/職員会議⑩	△	△	△	△	△	△	6	519	92	
7	水		○	○	○	○	総	L	6	525	93	
8	木	名城大学&OIST大学見学(2-8)/修学旅行委員会⑥	○	○	○	○	○	○	6	531	94	
9	金	特進クラス委員会⑥/ハ ネット・駿台記述模試①(3年希望者：放課後)/人権の日	○	○	○	○	○	○	6	537	95	
10	土	ハ ネット・駿台記述模試②(3年希望者)										
11	日											
12	月	スポーツの日										
13	火	2学年集会	○	○	○	○	○	○	6	543	96	
14	水	探究中間発表会(2年総)/生徒向け修学旅行説明会(2年文理LHR) 第3回追試集会・申込(～20日)/教育課程委員会⑥	○	○	○	○	総	L	6	549	97	
15	木	1学年集会/体育祭職員実行委員会⑥	○	○	○	○	○	○	6	555	98	
16	金	学校説明会/高校入試募集要項説明会(中学校進路担当向け) 県立高校進路指導主任研修会②/九英連沖縄大会(～17日)	○	○	○	○	○	○	6	561	99	
17	土											
18	日											
19	月	体育祭練習①/校務運営委員会⑩	○	○	月5 ○	月6 ○	●	●	6	567	100	
20	火	体育祭練習②/第3回追試・申込〆切(担任:16時,係:17時)/推薦委員会④	○	○	火5 ○	火6 ○	●	●	6	573	101	
21	水	職員会議⑪/新人大会激励式(LHR)/高校生問題行動等防止推進事業フォーラム	△	△	△	△	総	L	6	579	102	
22	木	体育祭練習③/拡大学年会(1年)	▽	▽	木5 ▽	木6 ▽	●	●	6	585	103	
23	金	漢字検定②/学校衛生委員会⑦	○	○	○	○	○	○	6	591	104	
24	土	県新人大会(～27日)										
25	日											
26	月	入試運営委員会⑥	○	○	○	○	○	○	6	597	105	
27	火	体育祭練習④	○	○	○	○	●	●	6	603	106	
28	水	体育祭に向けて(総)/第3回追認考査①	○	○	○	○	総	総	6	609	107	
29	木	第3回追認考査②	○	○	○	○	○	○	6	615	108	
30	金	体育祭練習⑤/大学入学共通テスト模試①(3年希望者：放課後) 海外研修保護者説明会(2年英語)	○	○	○	○	●	●	6	621	109	
31	土	ハネッセ総合学力テスト(1・2年特進・希望者) 大学入学共通テスト模試②(3年希望者)/県新人大会(空手～11/2)										
高等学校教育課程研修会(サテライト) 沖縄県高等学校図書館協議会・評議員会③ ○50分 △45分 ▽40分 ※テスト ●特別授業						1年	2年	3年				
			授業		月	21	21	21				
			日数		累計	109	109	109				
			授業		月	126	126	126				
			時数		累計	621	621	621				

令和8年度 年間行事計画表

日	曜	11月行事予定表(案)	授業実施計画						計	時数	日数	備考
			1	2	3	4	5	6				
1	日											
2	月	体育祭練習⑥/推薦委員会⑤	○	○	○	○	●	●	6	627	110	
3	火	文化の日										
4	水	体育祭りハーサル	●	●	●	●	●	●	6	633	111	
5	木	地震津波避難訓練(2校時)	火1 ○	●	火3 ○	火4 ○	火5 ○	火6 ○	6	639	112	
6	金	体育祭準備・練習⑦/県立学校司書教諭等研修会	行	行	行	●	●	●	3	642	113	
7	土	体育祭/県新人大会(バスケ～10日)	●	●	●	●	●	●	6	648	114	
8	日	英語検定②2次										
9	月	振替休日(体育祭)										
10	火	2学年集会/第3回追試合否入力(16:00)/人権の日	○	○	○	○	○	○	6	654	115	
11	水	創立記念日/体育祭予備日/3学年集会/適職適学診断(1年)/校務運営委員会⑫	○	○	○	○	総	L	6	660	116	
12	木	1学年集会/職員会議⑫/教育課程委員会⑦/修学旅行委員会⑦	△	△	△	△	△	△	6	666	117	
13	金	拡大学年會(3年)/第3回追試合否判定(職朝)/2学期出席入力(16:00) 養護教諭研修会②(ハイリット)	▽	▽	▽	▽	▽	▽	6	672	118	
14	土	数学検定②/実習助手等選考試験第2次試験 第51回沖縄県高校PTA研究大会(八重山)										
15	日											
16	月	入試運営委員会⑦	○	○	○	○	○	○	6	678	119	
17	火		○	○	○	○	○	○	6	684	120	
18	水	2学期末考査①/1学年修了写真撮影	※	※	※	※	/	/	4	688	121	
19	木	2学期末考査②/2学年修了写真撮影	※	※	※	※	/	/	4	692	122	
20	金	2学期末考査③/2学期出席訂正(16:00)/ALT指導力等向上研修会	※	※	※	※	/	/	4	696	123	
21	土											
22	日											
23	月	勤労感謝の日										
24	火	成績処理週間(～12/1)/特別支援学校交流授業/特進クラス委員会⑦	△	△	△	△	△	△	6	702	124	
25	水	進路講話(3年総)	△	△	△	△	総	L	6	708	125	
26	木	キャンプ実習(1年総スポ～27日)	△	△	△	△	△	△	6	714	126	
27	金	学校衛生委員会⑧	△	△	△	△	△	△	6	720	127	
28	土											
29	日											
30	月		△	△	△	△	△	△	6	726	128	
沖縄県高等学校図書館協議会・評議員会④ 読書感想文・感想画コンクール中央審査会 九州英語スピーチ ○50分 △45分 ▽40分 ※テスト ●特別授業						1年	2年	3年				
			授業	月	19	19	19					
			日数	累計	128	128	128					
			授業	月	105	105	105					
			時数	累計	726	726	726					

令和8年度 年間行事計画表

日	曜	12月行事予定表(案)	授業実施計画						計	時数	日数	備考
			1	2	3	4	5	6				
1	火	成績入力(16:00)/修学旅行委員会⑧	△	△	△	△	△	△	6	732	129	
2	水	進路ガイダンス(12年総)/3学期HR役員決め/スキル7,いじめアンケート(LHR)校務運営委員会⑬	○	○	○	○	総	L	6	738	130	
3	木	2年文理コース修学旅行集会(朝)/火災避難訓練(2校時)/教育課程委員会⑧	○	●	○	○	○	○	6	744	131	
4	金	薬物乱用防止講話(1校時)/要指導生徒入力(13:00)/入試情報管理方法講座	●	○	○	○	○	○	6	750	132	
5	土											
6	日											
7	月	修学旅行結団式(2年文理・放課後)	○	○	○	○	○	○	6	756	133	
8	火	修学旅行(2年文理～11日)・海外研修(2年英語～11日)3年フードデザインテーブルマナー講習会	○	○	○	○	○	○	6	762	134	
9	水	体育祭職員実行委員会⑦	○	○	○	○	火5 ○	火6 ○	6	768	135	
10	木	人権の日	○	○	○	○	○	○	6	774	136	
11	金	校外研修(1年英語コース)	○	○	○	○	○	○	6	780	137	
12	土											
13	日											
14	月	スキー実習(3年総スポ～18日)/第2回キャリアコンテスト(3年～18日)	○	○	○	○	○	○	6	786	138	
15	火	1学年集会	○	○	○	○	○	○	6	792	139	
16	水	湛水講演会(1年)/献血講話(3年)/成績判定会議・職員会議⑬	▽	▽	▽	▽	総	L	6	798	140	
17	木	共通テスト自己採点事前登録会/学校評議員会②(16:00)/修学旅行委員会⑧	○	○	○	○	○	○	6	804	141	
18	金	社会科校外学習(1年)/県英語スキットコンテスト/人権・いじめ防止対策委員会	○	○	○	○	○	○	6	810	142	
19	土											
20	日											
21	月	特進クラス委員会⑧	○	○	○	○	○	○	6	816	143	
22	火	3学年集会/芸術鑑賞会/総探委員会②	○	○	○	○	●	●	6	822	144	
23	水	2学期講座修了/3学期課外講座募集(～24日)/学校献血(9:00-16:00)探究最終発表会(12年56校時)/入試運営委員会⑧	○	○	○	○	総	L	6	828	145	
24	木	人権講話(1校時)/校務運営委員会⑭	●	○	○	○	○	○	6	834	146	
25	金	終業式・全体清掃/職員会議⑭/学校衛生委員会⑨	金5 ○	金6 ○	行	L	/	/	3	837	147	
26	土											
27	日											
28	月	仕事納め										
29	火											
30	水											
31	木											
12年保護者対象進路学習会(上旬) 消費生活特別授業(2年家庭科)						1年	2年	3年				
			授業	月	19	19	19					
			日数	累計	147	147	147					
			授業	月	111	111	111					
			時数	累計	837	837	837					

○50分 △45分 ▽40分 ※テスト ●特別授業

令和8年度 年間行事計画表

日	曜	1月行事予定表(案)	授業実施計画						計	時数	日数	備考
			1	2	3	4	5	6				
1	金	元日										
2	土											
3	日											
4	月	仕事始め										
5	火											
6	水	始業式・HR役員認証式・身なり検査・全体清掃	行	水4 ○	総	L	/	/	3	840	148	
7	木	早朝講座開始/2学年集会/冬休み明け健康調査/進路調査③ 課外講座開始(3年~15日,12年~3/12)	月1 ○	月2 ○	月3 ○	月4 ○	月5 ○	月6 ○	6	846	149	
8	金	放送機器点検/特進クラス委員会⑨/就職指導担当者研修/県立学校校長研修会③ 人権の日	○	○	○	○	○	○	6	852	150	
9	土											
10	日											
11	月	成人の日										
12	火	3学年集会/第2回キャリアコンテスト(12学年~15日)/入試運営委員会⑨	○	○	○	○	○	○	6	858	151	
13	水	卒業考査①/校務運営委員会⑮	○ ※	○ ※	○ ※	○ ※	総 /	L /	6	864	152	12年 3年
14	木	卒業考査②/職員会議⑮	○ ※	○ ※	○ ※	○ ※	△ /	△ /	6	870	153	12年 3年
15	金	卒業考査③/英語検定③1次/3年出席入力(16:00)/教育課程委員会⑨	○ ※	○ ※	○ ※	○ ※	○ /	○ /	6	876	154	12年 3年
16	土	大学入学共通テスト①/〃総合学力テスト(12年特進・希望者)										
17	日	大学入学共通テスト②										
18	月	成績処理週間(~22日)/共通テスト自己採点(3年該当者午前中)/総探委員会③ 特色選抜・一般選抜Web出願(~28日)	▽	▽	▽	▽	▽	▽	6	882	155	
19	火	1学年集会	▽	▽	▽	▽	▽	▽	6	888	156	
20	水	中城湾港地区企業見学(1年3~6校時)/県外からの入学志願・許可願期限	▽	▽	▽	▽	総	L	6	894	157	
21	木		▽	▽	▽	▽	▽	▽	6	900	158	
22	金	漢字検定③/3年成績入力,出席訂正(16:00)/県立学校副校長・教頭研修会② 中堅教諭等資質向上研修⑨(Web)	▽	▽	▽	▽	▽	▽	6	906	159	
23	土											
24	日											
25	月		○	○	○	○	○	○	6	912	160	
26	火	3年要指導生徒入力(16:00)	○	○	○	○	○	○	6	918	161	
27	水	校務運営委員会⑮	○	○	○	○	総	L	6	924	162	
28	木	卒業判定会議・職員会議⑮	▽	▽	▽	▽	▽	▽	6	930	163	
29	金	第4回追試集会・追試申込①/学校衛生委員会⑩	○	○	○	○	○	○	6	936	164	
30	土											
31	日											
沖縄県高等学校図書館協議会・評議員会⑤ 福祉のお仕事入門教室(2年家庭科) 3年特別時間割・朝清掃(~3/18) ○50分 △45分 ▽40分 ※テスト ●特別授業						1年	2年	3年				
			授業	月	17	17	17					
			日数	累計	164	164	164					
			授業 時数	月	99	99	99	累計	936	936	936	

令和8年度 年間行事計画表

日	曜	2月行事予定表(案)	授業実施計画						計	時数	日数	備考
			1	2	3	4	5	6				
1	月	第4回追試申込②/県立高校願書受付①	○	○	○	○	○	○	6	942	165	
2	火	学年末考査①/1学年次年度証明写真撮影/県立高校願書受付② 初回志願状況発表	※	※	※	※	/	/	4	946	166	12年 3年
			○	○	○	○						
3	水	学年末考査②/2学年次年度証明写真撮影	※	※	※	※	/	/	4	950	167	12年 3年
			○	○	○	○						
4	木	学年末考査③/1学年集会	※	※	※	※	/	/	4	954	168	12年 3年
			○	○	○	○						
5	金	3年生を送る会/12年出席入力(16:00)/志願変更申し出①	行	行	行	行	行	行			169	
6	土	大学入学共通テスト模試①(2年特進・希望者)										
7	日	大学入学共通テスト模試②(2年特進・希望者)										
8	月	成績処理週間(～16日)/合格体験発表会(総)/第4回追認考査①/志願変更申し出②	▽	▽	▽	総	▽	▽	6	960	170	
9	火	3年ワックス清掃/第4回追認考査②/入試運営委員会⑩	▽	▽	▽	▽	▽	▽	6	966	171	
10	水	文化活動発表会(23校時)/3年通知票用出席入力(16:00)/教育課程委員会⑩ 海外研修保護者説明会(1年英語J-1)/第4回追試合否入力(16:00)/人権の日	▽	総	総	L	▽	▽	6	972	172	
11	木	建国記念の日										
12	金	3学年就職・進学準備期間(～26日)/第4回追試合否判定(職朝)/特色選抜内申審査 教科書注文票記入(5校時・担任)/12年出席訂正(16:00)	▽	▽	金5 ▽	金6 ▽	▽	/	5	977	173	昼食時間 なし
13	土	P T A美化作業②										
14	日											
15	月	3年通知票作成・出力(～28日)/人権・いじめ防止対策委員会 志願変更取り下げ・再出願①	▽	▽	▽	▽	▽	▽	6	983	174	
16	火	2学年集会/12年成績入力(16:00)/志願変更取り下げ・再出願② 最終志願状況メール報告(17:00)/最終志願状況発表	▽	▽	▽	▽	▽	▽	6	989	175	
17	水	特色選抜実技試験・面接/特色選抜小委員会/特進クラス委員会⑩ 一般選抜志願者数調べ〆切/委託・出張検査場の受検者名簿〆切	/	/	/	/	/	/			176	
18	木	入試運営委員会⑪	△	△	△	△	△	△	6	995	177	
19	金	第5回追試集会・申込(～26日)/一般選抜内申審査①/12年要指導生徒入力,12年通知 票用出席入力(16:00)/委託・出張検査場の受検者名簿(原本)〆切	金3 ▽	金4 ▽	金5 ▽	金6 ▽	金1 ▽	/	5	1000	178	昼食時間 なし
20	土	P T A美化作業②予備日										
21	日											
22	月	振替休日(卒業式)										
23	火	天皇誕生日										
24	水	校務運営委員会⑰	△	△	△	△	総	L	6	1006	179	
25	木	12学年成績判定会議・職員会議⑱	▽	▽	▽	▽	▽	▽	6	1012	180	
26	金	12年ワックス清掃/第5回追試申込〆切(担任:16:00,係:17:00) 一般選抜内申審査②/学校衛生委員会⑲	●	●	●	●	/	/	4	1016	181	
27	土											
28	日	3学年出校日/卒業式準備・リハーサル/12年通知票用出席訂正(16:00)	行	行	行	行	行	行			182	
蔵書点検 〇50分 △45分 ▽40分 ※テスト ●特別授業						1年	2年	3年				
			授業	月	18	18	18					
			日数	累計	182	182	182					
			授業	月	80	80	28					
			時数	累計	1016	1016	964					

令和8年度 年間行事計画表

日	曜	3月行事予定表(案)	授業実施計画						計	時数	日数	備考
			1	2	3	4	5	6				
1	月	第82回卒業式	行	行	行	行	行	行			183	
2	火	一般選抜会場作成/受検生下見/第5回追認審査① 12年通知票作成・出力(~19日)	火4 ▽	火5 ▽	火6 ▽	▽	/	/	4	1020	184	
3	水	県立学校入学者選抜学力検査①/自宅学習(~8日)	/	/	/	/	/	/			185	
4	木	県立学校入学者選抜学力検査②/不受検者数メール報告(14:00)	/	/	/	/	/	/			186	
5	金	第5回追認審査②	/	/	/	/	/	/			187	
6	土											
7	日	英語検定③2次										
8	月		/	/	/	/	/	/			188	
9	火	県立学校入学者選抜学力検査追検査/第5回追試合否入力(16:00)	▽	▽	火5 ▽	火6 ▽	火3 ▽	/	5	1025	189	昼食時間 なし
10	水	第5回追試合否判定(職朝)/学力検査点受け渡し/人権の日	▽	▽	▽	▽	総	/	5	1030	190	昼食時間 なし
11	木	2学年集会/特色選抜判定会議/3年公簿点検①(3年正副担任)	▽	▽	木5 ▽	木6 ▽	/	/	4	1034	191	
12	金	3学期講座修了/特色選抜判結果受け渡し/3年公簿点検②(3年正副担任) 学校評議委員会③(16:00)	▽	▽	▽	▽	▽	/	5	1039	192	昼食時間 なし
13	土											
14	日											
15	月		月3 ▽	月4 ▽	月5 ▽	月6 ▽	月1 ▽	/	5	1044	193	昼食時間 なし
16	火	一般選抜判定会議/合格者数メール報告(17:00)	/	/	/	/	/	/			194	
17	水	県立高校合格発表/校務運営委員会⑩/特進クラス委員会⑪	▽	▽	▽	▽	月4 ▽	/	5	1049	195	昼食時間 なし
18	木	3年公簿提出/1学年集会/2次募集願書受付①/学校保健委員会②(14:00)	▽	▽	▽	▽	▽	/	5	1054	196	昼食時間 なし
19	金	修了式・離任式・全体清掃/職員会議⑧/2次募集願書受付② 2次募集初回志願状況メール報告(17:00)/2次募集初回志願状況発表	総	行	行	L	/	/	2	1056	197	
20	土											
21	日	春分の日										
22	月	振替休日										
23	火	12年公簿点検①(12年正副担任)/2次募集志願変更再出願 2次募集最終志願状況メール報告(17:00)/2次募集最終志願状況発表										
24	水	新23年クラス発表・教科書販売/特進クラス保護者説明会(新3年) 12年公簿点検②(12年正副担任)/2次募集書類交換会										
25	木	12年公簿提出/特進クラス保護者説明会(新2年) 2次募集面接(午前)/2次募集判定会議(午後)										
26	金	12年公簿振分け(12年担任)/特進クラス委員会⑫/学校衛生委員会⑫ 2次募集合格状況メール報告										
27	土											
28	日											
29	月	2次募集合格発表										
30	火	合格者オリエンテーション・特進クラス保護者説明会・教科書販売 新1年公簿振分け(3年担任)										
31	水	退職者辞令交付式/入試関連報告書〆切										
蔵書点検 沖縄県高等学校図書館協議会・役員会						1年	2年	3年				
			授業	月	15	15	1					
			日数	累計	197	197	183					
			授業	月	40	40						
			時数	累計	1056	1056	964					
○50分 △45分 ▽40分 ※テスト ●特別授業												

全クラス授業時間割一覧

	月曜日						火曜日						水曜日						木曜日						金曜日					
	1	2	3	4	5	6	1	2	3	4	5	6	1	2	3	4	5	6	1	2	3	4	5	6	1	2	3	4	5	6
1-1	英Ⅰ	現代国	芸Ⅰ選	芸Ⅰ選	化学基	数学Ⅰ	現代国	歴史総	英Ⅰ	体育	ⅡⅢ	ⅡⅢ	現代国	情報Ⅰ	英Ⅰ	ス概論	総探	LHR	現代国	保健	体育	化学基	数学Ⅰ	歴史総	情報Ⅰ	数学Ⅰ	英Ⅰ	体育	ⅡⅢ12	ⅡⅢ
1-2	総英Ⅰ	現代国	芸Ⅰ選	芸Ⅰ選	論表Ⅰ	数学Ⅰ	現代国	保健	総英Ⅰ	化学基	歴史総	情報Ⅰ	現代国	論表Ⅰ	体育	英Ⅰ	総探	LHR	現代国	歴史総	総英Ⅰ	体育	数学Ⅰ	英Ⅰ	体育	数学Ⅰ	総英Ⅰ	化学基	情報Ⅰ	英Ⅰ
1-3	英Ⅰ	化学基	現代国	数ⅠA	芸Ⅰ選	芸Ⅰ選	生物基	情報Ⅰ	数ⅠA	論表Ⅰ	英Ⅰ	現代国	化学基	数ⅠA	体育	歴史総	総探	LHR	論表Ⅰ	生物基	言語文	体育	保健	数ⅠA	体育	情報Ⅰ	歴史総	英Ⅰ	数ⅠA	言語文
1-4	英Ⅰ	歴史総	化学基	数ⅠA	芸Ⅰ選	芸Ⅰ選	情報Ⅰ	現代国	数ⅠA	論表Ⅰ	英Ⅰ	生物基	歴史総	数ⅠA	体育	言語文	総探	LHR	論表Ⅰ	化学基	現代国	体育	保健	数ⅠA	体育	生物基	情報Ⅰ	英Ⅰ	数ⅠA	言語文
1-5	英Ⅰ	体育	情報Ⅰ	数ⅠA	言語文	歴史総	体育	化学基	数ⅠA	論表Ⅰ	英Ⅰ	言語文	生物基	数ⅠA	芸Ⅰ選	芸Ⅰ選	総探	LHR	論表Ⅰ	歴史総	現代国	情報Ⅰ	保健	数ⅠA	生物基	化学基	体育	英Ⅰ	数ⅠA	現代国
1-6	数ⅠA	体育	論表Ⅰ	現代国	保健	情報Ⅰ	体育	英Ⅰ	歴史総	数ⅠA	生物基	化学基	数ⅠA	言語文	芸Ⅰ選	芸Ⅰ選	総探	LHR	生物基	言語文	数ⅠA	英Ⅰ	論表Ⅰ	情報Ⅰ	英Ⅰ	現代国	体育	数ⅠA	歴史総	化学基
1-7	数ⅠA	体育	論表Ⅰ	生物基	情報Ⅰ	言語文	体育	英Ⅰ	言語文	数ⅠA	芸Ⅰ選	芸Ⅰ選	数ⅠA	生物基	化学基	歴史総	総探	LHR	情報Ⅰ	保健	数ⅠA	英Ⅰ	論表Ⅰ	現代国	英Ⅰ	歴史総	体育	数ⅠA	現代国	化学基
1-8	情報Ⅰ	数ⅠA	現代国	化学基	論表Ⅰ	保健	数ⅠA	生物基	言語文	体育	芸Ⅰ選	芸Ⅰ選	歴史総	論表Ⅰ	数ⅠA	英Ⅰ	総探	LHR	数ⅠA	現代国	体育	化学基	情報Ⅰ	英Ⅰ	数ⅠA	言語文	生物基	体育	歴史総	英Ⅰ
2-1	数学A	論国	体育	地理総	英Ⅱ	公共	保健	体育	公共	地学基	ⅡⅢ	ⅡⅢ	地理総	英Ⅱ	ス概論	論国	総探	LHR	地学基	体育	音楽Ⅱ	音楽Ⅱ	英Ⅱ	数学A	英Ⅱ	論国	家庭総	家庭総	ⅡⅢ12	ⅡⅢ
2-2	数学A	論国	家庭総	家庭総	体育	英Ⅱ	D・D	地理総	公共	保健	古典探	英Ⅱ	理基選	体育	英Ⅱ	論国	総探	LHR	体育	地理総	芸Ⅱ選	芸Ⅱ選	古典探	数学A	古典探	論国	公共	D・D	英Ⅱ	理基選
2-3	論国	保健	英Ⅱ	数学Ⅱ	体育	古典探	数学Ⅱ	英Ⅱ	地学基	論国	公共	地理総	数学Ⅱ	体育	論国	古典探	総探	LHR	体育	英Ⅱ	家庭総	家庭総	音楽Ⅱ	音楽Ⅱ	数学Ⅱ	英Ⅱ	公共	地学基	古典探	地理総
2-4	地理総	古典探	英Ⅱ	数学Ⅱ	体育	論国	数学Ⅱ	英Ⅱ	古典探	公共	保健	物理基	数学Ⅱ	体育	家庭総	家庭総	総探	LHR	体育	英Ⅱ	論国	地理総	芸Ⅱ選	芸Ⅱ選	数学Ⅱ	英Ⅱ	論国	物理基	古典探	公共
2-5	古典探	公共	英Ⅱ	数学Ⅱ	論国	体育	数学Ⅱ	英Ⅱ	体育	古典探	地学基	論国	数学Ⅱ	地理総	論国	公共	総探	LHR	古典探	英Ⅱ	家庭総	家庭総	体育	地学基	数学Ⅱ	英Ⅱ	保健	地理総	芸Ⅱ選	芸Ⅱ選
2-6	保健	英Ⅱ	古典探	理基選	地理総	体育	公共	古典探	体育	論国	英Ⅱ	数学Ⅱ	論国	数学Ⅱ	家庭総	家庭総	総探	LHR	数学Ⅱ	理基選	地理総	古典探	体育	英Ⅱ	論国	公共	芸Ⅱ選	芸Ⅱ選	数学Ⅱ	英Ⅱ
2-7	論国	英Ⅱ	家庭総	家庭総	地学基	体育	論国	古典探	体育	公共	英Ⅱ	数学Ⅱ	古典探	数学Ⅱ	地理総	地学基	総探	LHR	数学Ⅱ	論国	保健	公共	体育	英Ⅱ	地理総	古典探	芸Ⅱ選	芸Ⅱ選	数学Ⅱ	英Ⅱ
2-8	論国	地理総	体育	公共	ⅡBC	英Ⅱ	理基選	体育	家庭基礎	家庭基礎	ⅡBC	英Ⅱ	古典探	論国	英Ⅱ	ⅡBC	総探	LHR	古典探	体育	公共	ⅡBC	ⅡBC	地理総	論国	理基選	ⅡBC	保健	英Ⅱ	古典探
3-1	体育	倫理	英Ⅲ	論国	数学研	家庭総	日探	英Ⅲ	総選	総選	ⅡⅢ	ⅡⅢ	体育	英Ⅲ	国探31	生物基	総探	LHR	倫理	論国	日探	英Ⅲ	数学研	家庭総	日探	論国	国探31	倫理	生物基	ⅡⅢ
3-2	家庭総	政経	生物基	体育	数学研	D・D	世地	古典探	総選	総選	論国	英Ⅲ	D・D	家庭総	英Ⅲ	エッセイ	総探	LHR	政経	英Ⅲ	世探地探	生物基	数学研	体育	世探地探	英Ⅲ	論国	政経	エッセイ	古典探
3-3	地探	英Ⅲ	政経	体育	論国	数学研	英Ⅲ	古典探	総選	総選	化学	地探	化学	地探	論国	英Ⅲ	総探	LHR	家庭総	論国	数学研	政経	化学	体育	家庭総	化学	政経	数学研	英Ⅲ	古典探
3-4	日探	英Ⅲ	古典探	体育	家庭総	数学研	英Ⅲ	論国	総選	総選	生物	日探	生物	日探	政経	論国	総探	LHR	英Ⅲ	政経	数学研	古典探	生物	体育	政経	生物	論国	数学研	英Ⅲ	家庭総
3-5	世探	英Ⅲ	古典探	論国	物化	数学研	英Ⅲ	家庭総	総選	総選	論国	世探	倫政	世探	物化	体育	総探	LHR	物化	家庭総	数学研	古典探	英Ⅲ	倫政	物化	体育	論国	数学研	倫政	英Ⅲ
3-6	倫理	家庭総	数学研	地探	英Ⅲ	生物	生物	数学研	総選	総選	古典探	倫理	英Ⅲ	論国	生物	体育	総探	LHR	地探	古典探	倫理	英Ⅲ	家庭総	論国	生物	体育	英Ⅲ	地探	論国	数学研
3-7	政経	地学	数学研	日世	論国	英Ⅲ	英Ⅲ	数学研	総選	総選	古典探	政経	家庭総	論国	地学	体育	総探	LHR	日探、世探	古典探	政経	英Ⅲ	地学	論国	英Ⅲ	体育	家庭総	日世	地学	数学研
3-8	体育	数Ⅲ 応数	物化生	特理選	地日政	古典探	家庭総	地日政	論国	英理	数Ⅲ 応数	英Ⅲ	体育	物化生	英Ⅲ	数Ⅲ 応数	総探	LHR	特理選	英Ⅲ	物化生	数Ⅲ 応数	論国	古典探	論国	英Ⅲ	数Ⅲ 応数	特理選	物化生	地日政

令和8(2026)年度 防災計画

1 自衛防災編成目的

災害等事故発生時に、被害を最小限に止めるために自衛防災隊を置くものとする。

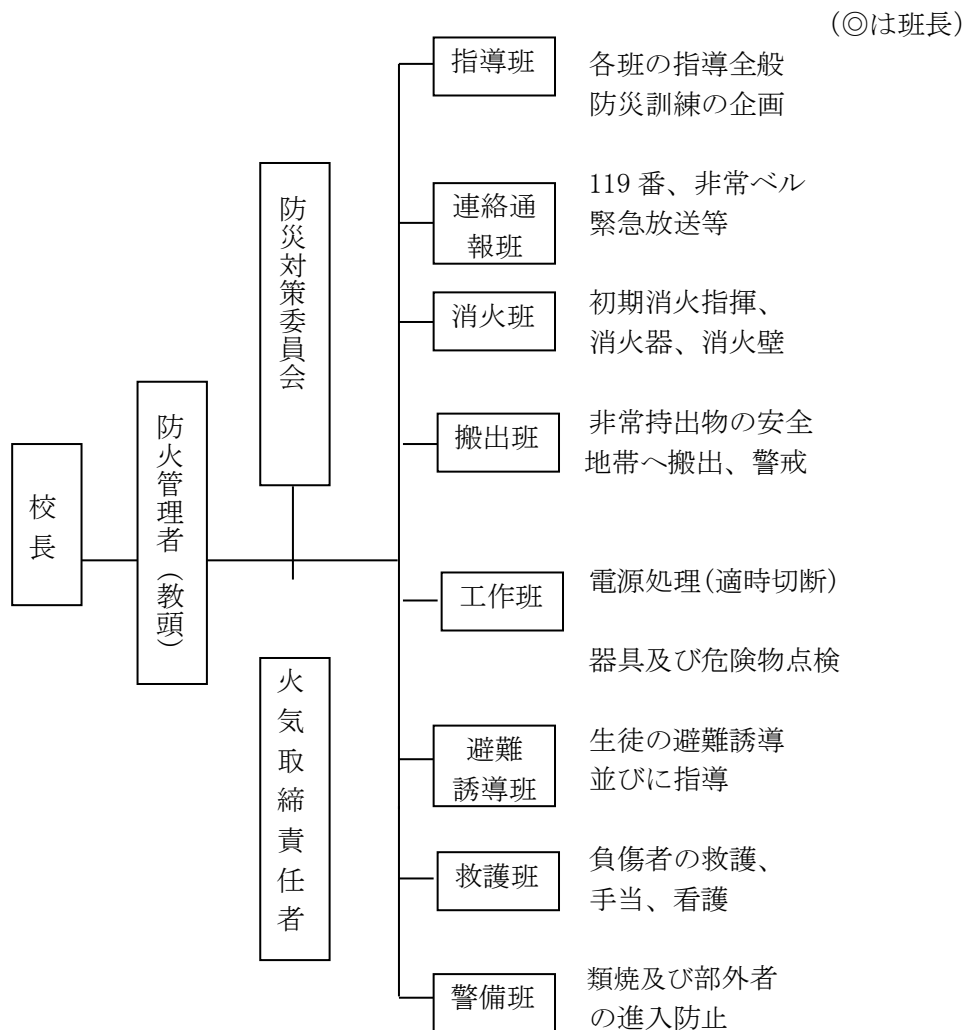
- 目 標 (1) 生徒、職員の防災に関する知識及び意識を高める。
 (2) 生徒を災害から保護する。
 (3) 重要書類、備品を搬出し、機能の保全を維持する。
 (4) 万一の火災発生時には、初期消火により被害を最小限に止める。

2 本 部 災害対策本部は校長室とする。

3 避難場所 本校グラウンド

4 組 織

(1) 自衛防災隊長：校長 副隊長：教頭 事務長



(2) 防災対策委員会

①委員・・・【隊長】校長 【副隊長】教頭 事務長
 【各班長】

②防災対策委員会の任務

- ア 消防隊の組織編制
 イ 消防施設の整備強化
 ウ 防火、避難訓練計画の立案
 エ 台風、その他の非常事態対策の立案

(3) 避難訓練並びに消火器具の点検実施

- ①非常時に備えて防火訓練、避難訓練を実施するものとし、必要に応じて消防器具の点検を行い、防災に対する意識を高める。
- ②防火訓練、避難訓練の企画は消火班、避難誘導班と指導班で行うものとする。
- ③器具の配置図の作成並びに点検は工作班で行うものとする。

(4) 火元取扱責任者

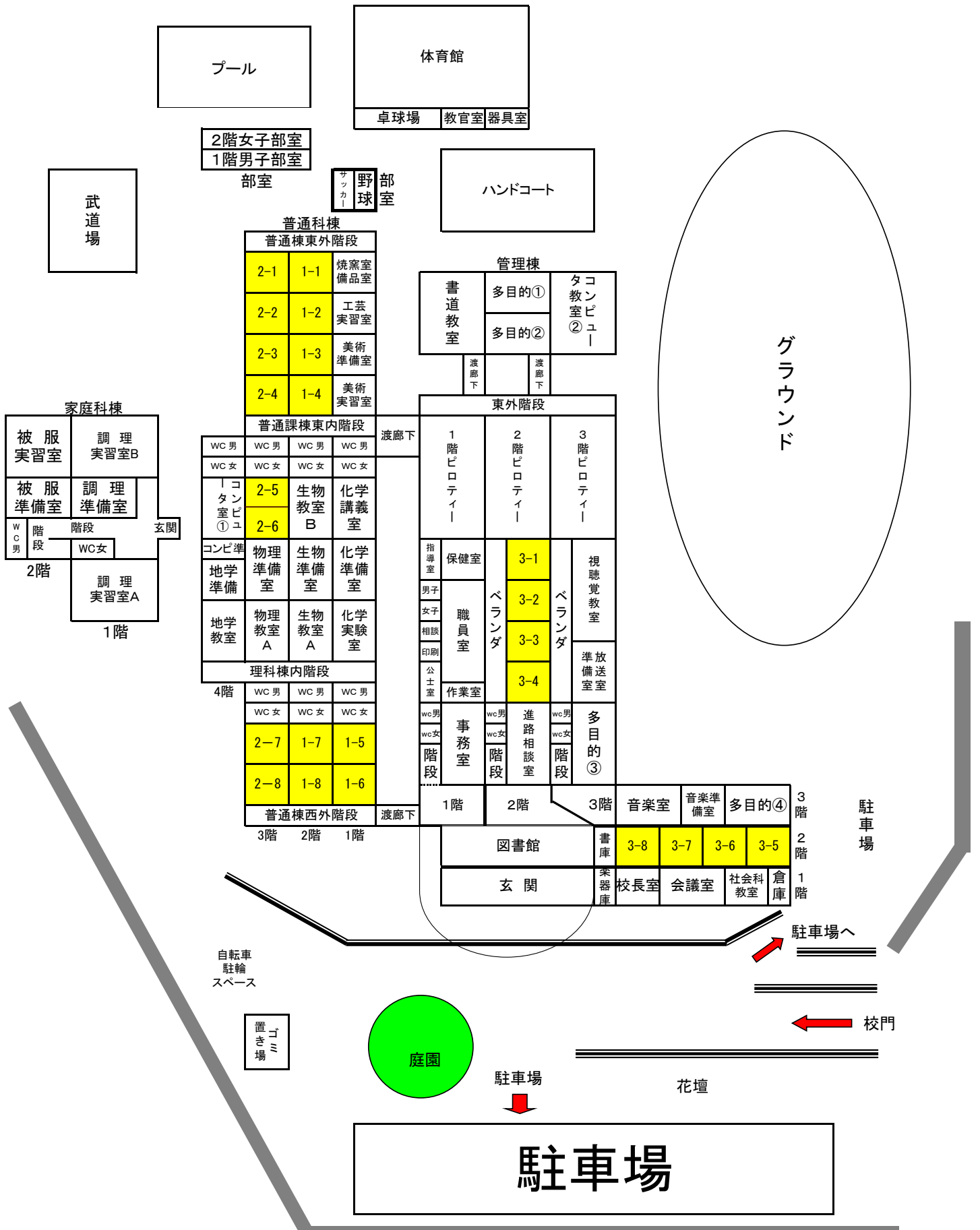
- ①各担当者はその施設の火元の責任者とする。
- ②普通教室……各ホームルーム担任
- ③特別教室……各特別教室に次のように管理責任者を置くものとする。

教室名	担当者	教室名	担当者
校長室・事務室		図書館	
職員室		視聴覚室	
倉庫		多目的教室1 (書道教室上奥)	
給湯室・印刷室		多目的教室2 (書道教室上手前)	
保健室		多目的教室3 (管理棟3階)	
カウンセリング室		多目的教室4 (管理棟3階)	
男子休憩室		進路指導室	
女子休憩室		会議室	
生徒指導室		社会科教室	
化学教室		美術教室	
生物教室		音楽教室	
物理教室		書道教室	
地学教室		体育館	
コンピュータ教室		武道場	
調理教室		プール	
被服教室		部室	

(5) その他

本校は、地震・津波の際の避難場所（海拔15m）になっています。

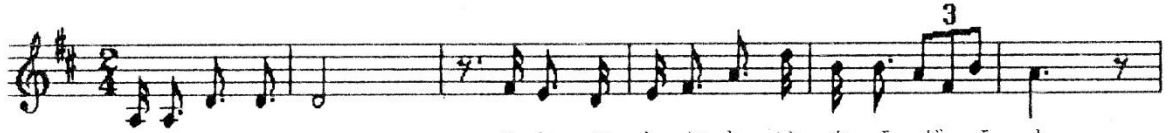
令和8年度 教室配置図



校 歌

作詞 伊 計 雅 夫

作曲 渡久地 政 一



1. しろがねの みおのしぶきは さえざえと
2. あさゆうの ペンのつばさは さえざえと



とよむたんすい みどりのさーとわ せいきに いどむ
しんとあいの はなさくところ あらしに すずむ



ちせいーの とりで あーあ たつまきのけんじ
はとうーの けんじ あーあ こうとうにきょうが



いっせーんむねは なるせいしゅんのゆ め まどやかに
くいちよかねは なるきもたかのいき たからかに



はえあれぼこう まえ はらー ころころ
たたえよぼこう まえ はらー ころころ

1. しろがねの水脈のしぶきは

さえざえと

とよむ湛水みどりの里わ

世紀にいどむ知性のとりで

ああ竜巻の健児一胸は鳴る

青春の夢まどやかに

栄あれ母校 前原高校

2. 朝夕のペンのつばさは

さえざえと

信と愛との花さくところ

嵐に涼む波濤の健児

ああ校塔に教学一如鐘は鳴る

肝高の意気たからかに

讃えよ母校 前原高校

解者精神